

Product brochure

1 / 2014 / English - German





Laserworld is an established company and an important supplier of show laser systems. The product portfolio of Laserworld ranges from affordable devices for first-time and home users, units for semi-pro use through to high-end systems for professional applications and is completed by software solutions and laser accessories.

The entire development and production of our professional laser systems are done in-house and on our own production lines. The high-quality products are manufactured to a very high technical level.

Furthermore, the laser systems fulfill all European safety standards including CE, CCC, RoHS and GS certificates. Laserworld has a permanent stock of about 15,000 laser projectors and sells over 4,000 lasers per month. All models are available with very short lead time, even in larger quantities. Due to high purchasing volumes Laserworld is able to provide very competitive pricing.

The Laserworld headquarters are located in Switzerland next to Lake Constance. The worldwide sales network guarantees high quality service and support no matter where our customers are located. We also assist our clients with event planning and offer the possibility to rent our laser systems.



Rental service
Vermiet-Service



As laser experts we hold a large rental stock of professional show laser systems. Over 100 units including the ultra-compact RTI FEMTO units through to the high power projectors of the RTI NANO RGB / AT series are available for rental.

Als Laserexperten halten wir einen modernen Vermietpool von über 100 Mietgeräten für Sie bereit. Angefangen mit der kompakten RTI FEMTO Serie bis zu den High-Power-Projektoren der RTI NANO RGB / AT Serie sind verschiedene Projektoren mietbar.

Laserworld ist ein schnell wachsendes Unternehmen und ein weltweit wichtiger Anbieter von Showlaser-Systemen. Wir bieten eine sehr breite Produktpalette, beginnend mit günstigen Einsteigergeräten bis hin zu High-End-Lasern für höchste Ansprüche.

Alle hochqualitativen Lasersysteme stammen aus eigener Entwicklung und sind auf technisch sehr hohem Level. Laserworld-Projektoren entsprechen europäischen Sicherheitsstandards und sind gemäß CE, CCC, RoHS und GS zertifiziert.

Wir halten permanent ca. 15.000 Laserprojektoren auf Lager und verkaufen monatlich über 4.000 Laser. Aufgrund unserer hohen Verkaufszahlen können wir unsere Verkaufspreise stets niedrig halten.

Die Firmenzentrale von Laserworld befindet sich in der Schweiz, am Rande des Bodensees. Unsere globale Präsenz und Vertriebsstruktur sowie die Zusammenarbeit mit unserem international agierenden Partnernetzwerk bieten wir unseren Kunden ein breites Spektrum an Serviceleistungen in Europa und Übersee - und das nicht nur als Laserlieferant! Wir unterstützen gerne in der Eventorganisation und bieten zudem unsere Geräte im High-End Segment zur Vermietung an.

VAT free delivery
MwSt.-freie Lieferung

Laserworld sells VAT free to all customers of the European Union with a valid VAT number*. Shipping time is normally only one day within Europe!

* except to France and Monaco

Laserworld liefert umsatzsteuerfrei an alle Kunden mit gültiger USt.-ID-Nummer innerhalb der EU *. Die Lieferzeit innerhalb Europas beträgt in der Regel einen Tag.

* außer Frankreich und Monaco

Laser event service
Laser-Veranstaltungsservice

Our show experts have many years of experience in the planning and implementation of nearly every kind of laser show and production imaginable. Large events like World Championships, expos, huge outdoor shows or even large TV productions - our experts meet all customer requirements. Smaller events can also be handled by our show crew. Laserworld can offer solutions for all professional events from small to large budgets!

Have a look at our large global partner network on our website: www.laserworld.com!

Unsere Experten sind in der Lage, Projekte jeglicher Größe aufgrund ihrer Erfahrungen zu realisieren und zu betreuen: Weltmeisterschaften, Expos, große Outdoor-Veranstaltungen oder TV-Produktionen. Beginnend mit der Planung, über die Installation bis hin zur Show selbst wird der Event komplett durchgeführt. Wir stehen Ihnen von Beginn an mit Rat und Tat zur Seite und bieten Ihnen ausgereifte Konzepte an. Auch für kleinere Veranstaltungen haben wir kreative Lösungen.

Sehen Sie sich unser Partnernetzwerk unter www.laserworld.com an!



Index

ECOLINE SERIES Ecoline Serie	4
EVOLUTION SERIES Evolution Serie	6
CLUB SERIES Club Serie	8
PROLINE SERIES Proline Serie	10
PURE MICRO PURE DIODE Pure Micro Serie Pure Diode	11
PURE MICRO Pure Micro Serie	12
PURE SAPPHIRE COMPACT SERIES Pure Sapphire Compact Serie	13
PURELIGHT COMPACT SERIES Purelight Compact Serie	14
RAY TECHNOLOGIES Ray Technologies	15
RTI ATTO SERIES RTI ATTO Serie	16
RTI FEMTO SERIES RTI FEMTO Serie	17
RTI PIKO SERIES RTI PIKO Serie & LASERWORLD PRODUCT CONFIGURATOR Laserworld Produktkonfigurator	18
RTI NANO RGB SERIES RTI NANO RGB Serie	19
RTI NANO RAINBOW SERIES RTI NANO Rainbow Serie	20
RTI NANO AT SERIES RTI NANO AT Serie & LASERWORLD PRODUCT CONFIGURATOR Laserworld Produktkonfigurator	21
RTI NANO TRIPAN SERIES RTI NANO Tripan Serie	22
RTI LASER SPIN RTI Laser Spin	23
WATER SCREENS Wasserleinwände	24
PHOENIX LASER CONTROL SOFT- & HARDWARE Phoenix Laser-Steuerungssoft- & Hardware	25
PANGOLIN LASER CONTROL SOFT- & HARDWARE Pangolin Laser-Steuerungssoft- & Hardware	27
LASER HARP CONTROLLER Laserharfe	30
ACCESSORIES Zubehör	30
RENTAL & DRY HIRE Vermietung & Dry Hire	31
THE LASERWORLD GROUP Die Laserworld-Gruppe	32

See our laser FAQ on: <http://www.laserworld.com/faq.html>
 Hier finden Sie unsere FAQs: <http://www.laserworld.com/faq.html>

Contact us:
 Kontaktieren Sie uns:
+41 (0)71-67780-80
info@laserworld.com



EL-60G



EL-120R



Compact, small showlaser. Often used in bars, small clubs or at parties. Very affordable and very bright output power. Sound-to-light capable!

Kompakte, kleine Showlaser. Gerne in Bars, kleinen Clubs oder bei Parties eingesetzt. Sehr preisgünstig und leistungsstark! Musikgesteuert!

Perfect laser for beginners! Compact size and economic price. Strong output power and stunning laser effects with ultra bright royal blue!

Perfekter Laser für Einsteiger! Kompakt und zu günstigen Preisen. Starke Ausgangsleistung und atemberaubende Lasereffekte mit strahlendem Royal-Blau!

EL-60G	40-60mW/532nm
---------------	---------------

laser source	DPSS laser	beam specs	ca. 3mm/1.5mrad
laser class	3b	power supply	85V - 250V AC
op. modes	sound-to-light	power cons.	30W
scanners	high-speed stepper motors, 2-5kppts	dimensions	205/145/70 mm (L/W/H)
basic pattern	ca. 50 (layers, tunnels, fences, waves)	net weight	1,4kg
scan angle	30° max. angle	accessories	power cable, manual, key

EL-120R	100-120mW/650nm
----------------	-----------------

laser source	Diode	beam specs	ca. 3mm/1.5mrad
laser class	3b	power supply	85V - 250V AC
op. modes	sound-to-light	power cons.	30W
scanners	high-speed stepper motors, 2-5kppts	dimensions	205/145/70 mm (L/W/H)
basic pattern	ca. 50 (layers, tunnels, fences, waves)	net weight	1,4kg
scan angle	30° max. angle	accessories	power cable, manual, key

EL-200RGY



The versatile entry-level multi-color system. This unit gives great bright beams and beautiful colors.

Vieleseitig einsetzbare Mehrfarblaser in der Einstiegsklasse. Dieses Gerät besteht durch helle Strahlen und schöne Farben.

EL-200RGB



3 Lasers in 1 make this very easy to handle! There is a triple output for the red, green and blue beams which can be controlled in auto or music mode and via DMX.

3 Laser in einem und sehr leicht zu bedienen! Es bietet drei separate Ausgaben der RGB-Beams und kann über Auto-oder Musikmodus sowie DMX gesteuert werden.

EL-200RGY	>110mW/650nm	150-200mW	>40mW/532nm
------------------	--------------	-----------	-------------

laser source	Diode, DPSS laser	beam specs	ca. 3mm/1.5mrad
laser class	3b	power supply	85V - 250V AC
op. modes	stand-alone, sound-to-light, DMX	power cons.	40W
scanners	high-speed stepper motors, 2-5kppts	dimensions	170/235/85 mm (L/W/H)
basic pattern	ca. 50 (layers, tunnels, fences, waves)	net weight	1,9kg
scan angle	30° max. angle	accessories	power cable, manual, key

EL-200RGB	>60mW/650nm	>25mW/532nm	145-200mW	>60mW/445nm
------------------	-------------	-------------	-----------	-------------

laser source	Diode, DPSS laser	beam specs	ca. 3mm/2.0mrad
laser class	3b	power supply	85V - 250V AC
op. modes	stand-alone, sound-to-light, DMX	power cons.	60W
scanners	high-speed stepper motors, 2-5kppts	dimensions	175/395/85 mm (L/W/H)
basic pattern	ca. 50 (layers, tunnels, fences, waves)	net weight	3,9kg
scan angle	30° max. angle	accessories	power cable, manual, key

EL-350RG



EL-350RG	>150mW/650nm	230-350mW	>80mW/532nm
-----------------	--------------	-----------	-------------

The 4 laser outputs make this device a great solution for a fascinating beam show. A very economic and efficient choice to be used in pubs and small clubs. Also includes Sound-to-Light or Automatic control for easy operation.

Die 4 Laser-Ausgänge in einem Gehäuse machen diese Laser zu einer kostengünstigen und effizienten Wahl für Bars und kleinere Clubs. Der Betrieb im Auto- und Musikmodus sorgt für eine einfache Bedienung.

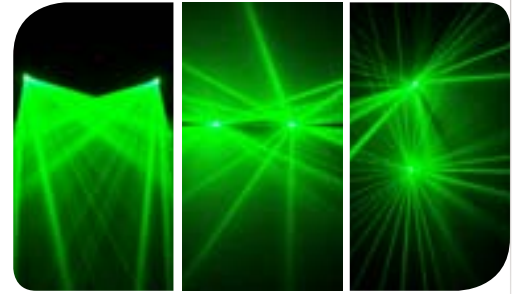
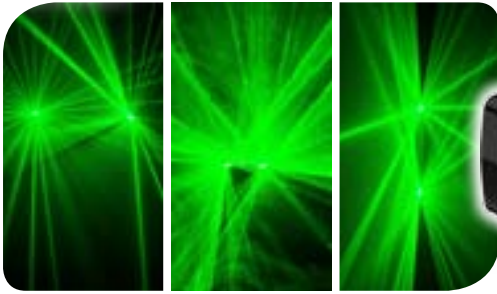
EL-700GB



EL-700GB	>80mW/532nm	530-700mW	>450mW/445nm
-----------------	-------------	-----------	--------------

laser source	Diode, DPSS laser	beam specs	EL-350RG: ca. 3mm/1.5mrad EL-700GB: ca. 4mm/2.0mrad
laser class	EL-350RG: 3b; EL-700GB: 4	power supply	85V - 250V AC
op. modes	stand-alone, sound-to-light, DMX	power cons.	60W
scanners	high-speed stepper motors, 2-5kppts	dimensions	205/430/75 mm (L/W/H)
basic pattern	ca. 50 (layers, tunnels, fences, waves)	net weight	4,9kg
scan angle	30° max. angle	accessories	power cable, manual, key

EL-D100G



EL-D100G 80-100mW/532nm

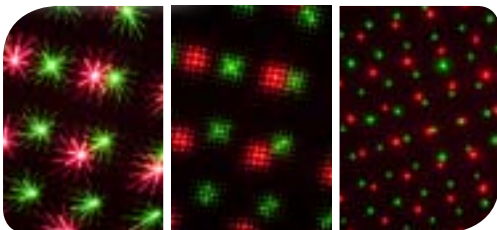
These devices provide a dual green laser output for intensive and vivid beams. The devices can be controlled through DMX or runs in sound-to-light or automatic mode.

Die Laserprojektoren bieten intensive Lasereffekte bei zweifachem Output in lebhaftem Grün. Die Geräte können im DMX, Musik- oder Automodus betrieben werden.



laser source	DPSS laser	beam specs	ca. 3mm/1.5mrad
laser class	3b	power supply	85V - 250V AC
op. modes	stand-alone, sound-to-light, DMX	power cons.	30W
scanners	high-speed stepper motors, 2-5kpps	dimensions	208/305/120 mm (L/W/H)
basic pattern	ca 50 (layers, tunnels, fences, waves)	net weight	2,8kg
scan angle	30° max. angle	accessories	power cable, manual, key

EL-100RG Micro



EL-100RG Micro >60mW/650nm 70-100mW >10mW/532nm

Extremely compact but very strong. Perfect for smaller locations with its multi color beams that generate impressive red & green star effects for parties and discos.

Extrem klein und sehr leistungsfähig. Perfekt für kleinere Räume, um beeindruckende, mehrfarbige Laserstrahlen in rot und grün auf Partys und in Diskotheken zu erzeugen.



laser source	Diode, DPSS laser	beam specs	ca. 3mm/1,5mrad
laser class	3b	power supply	PSU: 100-230V/AC; unit: 5V/DC
op. modes	stand-alone, sound-to-light	power cons.	20W
scanners	rotating grating wheel	dimensions	117/93/52 mm (L/W/H)
basic pattern	star and strobe effect	net weight	0,4kg
scan angle	>90°, diffraction grating	accessories	power cable, small tripod, manual, remote control, key

EL-160RGB Micro



EL-160RGB Micro >50mW/650nm >10mW/532nm 110-160mW >50mW/445nm

The Laserworld EL-160RGB Micro is a RGB star effect laser. It is great for use in bars or smaller clubs, as it shines a multitude of small dots to walls and ceiling or, if used with fog or haze, projects hundreds of laser beams in different colors. The ES-160RGB Micro comes in a very compact housing.

Der kompakte Laserworld EL-160RGB Micro ist ein Sterneffekt-Laser; geeignet für Bars, kleine Clubs oder den Heimgebrauch. Der Laser projiziert eine Vielzahl an kleinen Laserpunkten an Wand und Decke, oder, wenn Nebel verwendet wird, hunderte von kleinen Laserstrahlen in verschiedenen Farben.

laser source	Diode, DPSS laser	beam specs	ca. 3mm/2,0mrad
laser class	3b	power supply	PSU: 100-250V/AC; unit: 12V/DC
op. modes	stand-alone, sound-to-light	power cons.	20W
scanners	rotating Diffraction grating	dimensions	155/120/52 mm (L/W/H)
basic pattern	star effect	net weight	0,6kg
scan angle	>90°, diffraction grating	accessories	power cable, manual, key

EL-250RGB Micro



EL-250RGB Micro >50mW/650nm >20mW/532nm 170-250mW >100mW/445nm

The EL-250RGB Micro lets you be in control: besides the auto and music mode, every single colors can be individually switched on or off at the touch of a button, so each colour combination is possible for every mood. The EL-250RGB Micro provides great effects with or without haze or fog.

Der EL-250RGB Micro ist ein sehr vielseitiges Gerät, das mit dem Auto- und Musikmodus ausgestattet ist. Die Einzelfarben können individuell ein- und abgeschaltet werden. Jede Kombination ist möglich - passend zu der jeweiligen Stimmung! Die Geräte liefern tolle Ergebnisse bei Verwendung mit oder ohne Nebel.

laser source	Diode, DPSS laser	beam specs	ca. 3mm/2,0mrad
laser class	3b	power supply	85-250V/ACC
op. modes	stand-alone, sound-to-light, colors switchable	power cons.	40W
scanners	rotating grating wheel	dimensions	155/235/100 mm (L/W/H)
basic pattern	star and strobe effect	net weight	2,2kg
scan angle	>90°, diffraction grating	accessories	power cable, tripod, manual, key



ES-100G



ES-100G 50-100mW/532nm

These green and blue beam devices are the perfect choice for first time users that need strong power and want to take control of the laser themselves through DMX or simply run in auto or sound-to-light-modes. With more than 50 effects and a beam angle of up to 30° these small units are ideal to fill a pub and small club with beams.

Diese Geräte sind die perfekte Wahl für Einsteiger, die auf leistungsstarke Laser setzen, die sie selbst individuell über DMX oder einfach im Auto- oder Musikmodus bedienen wollen. Mit mehr als 50 Effekten und einem Strahlwinkel von bis zu 30° sind diese Geräte sehr gut geeignet, um raumfüllende Effekte in Bars und kleinen Clubs zu schaffen.

ES-600B



ES-600B 450-600mW/445nm

laser source	ES-100G: DPSS laser ES-600B: diode	beam specs	ES-100G: ca. 3mm/1,0mrad ES-600B: ca. 3mm/2,0mrad
laser class	ES-100G: 3b ES-600B: 4	power supply	85V-250V AC
op. modes	Auto, Music, DMX	power cons.	30W
scanners	high-speed stepper motors, 3-8kpps	dimensions	ES-100G: 155/235/100 mm (L/W/H) ES-600B: 235/255/100 mm (L/W/H)
basic pattern	more than 50 layers (layers, tunnels, fences, waves, ect.)	net weight	ES-100G: 2,7kg ES-600B: 3,9kg
scan angle	30° max.	accessories	Interlock connector, key, manual


ES-400RGB



ES-400RGB >100mW/650nm >50mW/532nm 300-400mW >150mW/445nm

The ES-400RGB from the Evolution Series is the perfect choice for first time users wishing for colourful beams with the option to control the laser through DMX and create their own show. It is possible to project wave effects, tunnels, flat beams, animations etc. from the extensive programming and even control the size of the images with the new zoom feature.

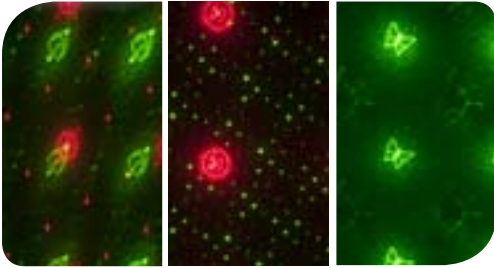
Der ES-400RGB ist eine hervorragende Wahl für Einsteiger, um brillante Laserstrahlen zu erzeugen und diese gleichzeitig über DMX anzusteuern und eigene Shows zu gestalten. Zu den vorprogrammierten Mustern gehören u.a. Wellen, Tunnel, Animationen. Auch die Größe der Darstellung kann über eine Zoom-Funktion bestimmt werden.



laser source	Diode, DPSS laser	beam specs	ca. 3mm/2,0mrad
laser class	3b	power supply	85V - 250V AC
op. modes	Auto, sound-to-light, DMX	power cons.	30W
scanners	Galvo System, 30kpps@4°	dimensions	235/255/100 mm (L/W/H)
basic pattern	ca. 50 (layers, tunnels, fences, waves, etc.)	net weight	3,9kg
scan angle	30° max.	accessories	power cable, manual, key



ES-180S RG



EL-180S RG		130-180mW
>100mW/650nm		>30mW/532nm

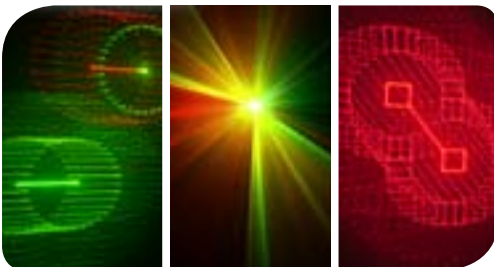
This is a compact laser generating a great star effect with an additional integrated glass gobo wheel which projects small graphics in red and green. It covers a large area and projects absolutely flicker free effects.

Dieser Effektlaser erzeugt Stern-effekte durch Gitter und projiziert darüber hinaus durch Glas-Gobos raumfüllende, flackerfreie und scharfe Grafiken in Rot und Grün.



laser source	Diode, DPSS laser	beam specs	ca. 3mm/1,5mrad - full angle
laser class	3b	power supply	85V - 250V AC
op. modes	stand-alone, sound-to-light, DMX	power cons.	30W
scanners	rotating grating wheel, glass gobos	dimensions	155/235/100mm (L/W/H)
basic pattern	grating effect, gobos	net weight	2,5kg
scan angle	90° max.	accessories	power cable, manual, key

ES-180S RGY 3D



ES-180S RGY 3D		130-180mW
>100mW/650nm		>30mW/532nm

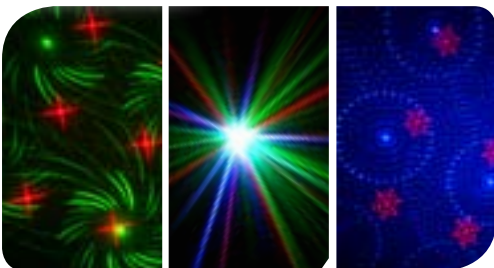
The Laserworld ES-180S RGY 3D offers a deflection angle of up to 40° as well as a galvo system with up to 30kpps for flicker-free effects. Due to a special diffraction grating the projector generates red, green, yellow and multi-color patterns, circulating around a center projection and creating 3D like effects.

Der Laserworld ES-180S RGY 3D bietet 30kpps für flimmerfreie Effekte bei einem Scanwinkel von bis zu 40°. Aufgrund eines speziellen Diffraktions-Gratings erzeugt der Projektor rote, grüne, gelbe und mehrfarbige Muster, die sich um eine zentrale Projektion bewegen und damit 3D-artige Effekte erschaffen.



laser source	Diode, DPSS laser	beam specs	ca. 3mm/1,5mrad - full angle
laser class	3b	power supply	85V - 250V AC
op. modes	stand-alone, sound-to-light, DMX	power cons.	40W
scanners	Galvo System 30kpps@4°, rotating grating wheel, glass gobos	dimensions	155/235/105 mm (L/W/H)
basic pattern	grating effect, gobos	net weight	2,5kg
scan angle	90° max.	accessories	power cable, key, manual

ES-800S RGB 3D



ES-800S RGB 3D		560-800mW
>100mW/650nm	>60mW/532nm	>400mW/445nm

This laser system combines star effects with 3D like laser effects and results in various colorful patterns like dotted circles, helix visualizations, classical star effects etc. Due to the integrated glass gobos and the double laser outlet the effects even get extended. The patterns can be selected and modified via DMX.

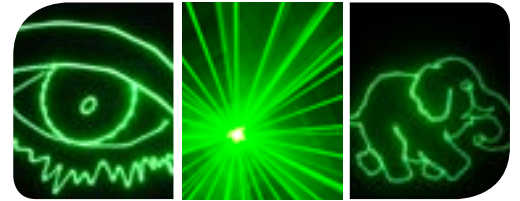
Dieses Lasersystem vereint Stern-effekte mit 3D-ähnlichen Laser-effekten, wodurch sich vielseitige und farbenfrohe Muster, wie Punkte, Spiralen, Stern-effekte usw. ergeben. Aufgrund der integrierten Glas-Gobos und des zweifachen Laseraustritts werden die dargestellten Muster erweitert und gedehnt. Die Muster können über DMX angesteuert und modifiziert werden.



laser source	Diode, DPSS laser	beam specs	ca. 3mm/2,0mrad - full angle
laser class	3b	power supply	85V - 250V AC
op. modes	stand-alone, sound-to-light, DMX	power cons.	30W
scanners	double effect grating, glass gobos	dimensions	155/235/105mm (L/W/H)
basic pattern	grating effect, gobos	net weight	2,3kg
scan angle	120° max.	accessories	power cable, manual, key



CS-400G



CS-400G	300-400mW/532nm
----------------	-----------------



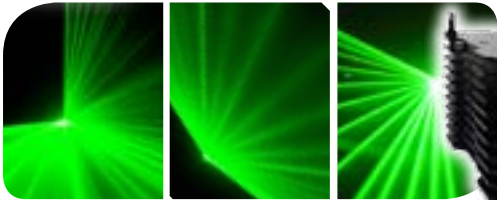
Speed Edition with 50kpps available!

These devices are very strong green lasers with ILDA interface for professional computer control. The fast scanner system with 30kpps allows graphics projections and smooth wave effects.

Diese starken, grünen Laserprojektoren sind mit ILDA Schnittstelle zur professionellen Ansteuerung ausgestattet. Schnelle Scannersysteme mit 30kpps ermöglichen Projektionen von Grafiken, Logos und schönen Welleneffekten.

laser source	DPSS laser	beam specs	ca. 3mm/1,0mrad - full angle
laser class	3b	power supply	85V-250V AC
op. modes	stand-alone, sound-to-light, DMX, ILDA	power cons.	50W
scanners	Galvo System, 30kpps@4°	dimensions	265/300/110 mm (L/W/H)
basic pattern	ca. 200 (layers, tunnels, fences, waves, ect.)	net weight	5,1kg
scan angle	40° max.	accessories	power cable, manual, interlock connector, key

CS-1500G



CS-1500G	1.000-1.500mW/532nm
-----------------	---------------------



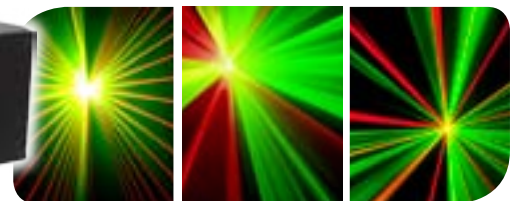
Speed Edition with 50kpps available!

These are the strongest green laser systems in this series and equipped with ILDA interface. The fast scanner system with 30kpps allows graphics and smooth wave effects.

Dies sind die stärksten Einfarblaser dieser Serie, inkl. ILDA-Schnittstelle. Die 30kpps schnellen Scanner ermöglichen die Projektion von Grafiken, Text und Beameffekten.

laser source	DPSS laser	beam specs	ca. 3mm/1,0mrad - full angle
laser class	4	power supply	85V - 250V AC
op. modes	stand-alone, sound-to-light, DMX, ILDA	power cons.	160W
scanners	Galvo System, 30kpps@4°	dimensions	345/485/110 mm (L/W/H)
basic pattern	ca. 200 (layers, tunnels, fences, waves, ect.)	net weight	10,0kg
scan angle	40° max.	accessories	PowerCon cable, manual, interlock connector, key

CS-500RGY



CS-500RGY	>270mW/650nm	350-500mW/RGY	>80mW/532nm
------------------	--------------	---------------	-------------

Speed Edition with 50kpps available!

The Laserworld CS-500RGY is characterised by impressive multi-color laser effects, creating sharp and strong beams. For professional use the device can be operated with laser control software through ILDA or via DMX.

Der Laserworld CS-500RGY wurde für beeindruckende mehrfarbige Lasereffekte, sowie scharfe und farbtensive Strahlen entwickelt. Für professionelle Anwendungen kann das Gerät mit einer Lasersteuerungssoftware sowohl über ILDA als auch DMX betrieben werden.

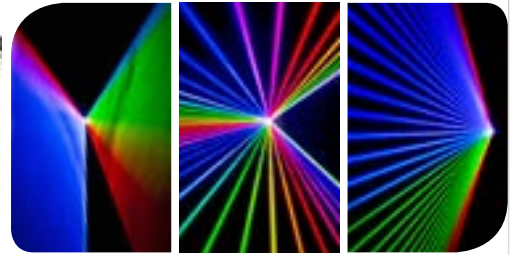
laser source	Diode, DPSS laser	beam specs	ca. 3mm/1,0mrad - full angle
laser class	4	power supply	85V-250V AC
op. modes	stand-alone, sound-to-light, DMX, ILDA	power cons.	50W
scanners	Galvo System, 30kpps@4°	dimensions	315/335/110 mm (L/W/H)
basic pattern	ca. 200 (layers, tunnels, fences, waves, ect.)	net weight	5,9kg
scan angle	40° max.	accessories	power cable, manual, interlock connector, key

CS-1000RGB



Topseller!

CS-2000RGB



Speed Edition with 50kpps available!

CS-1000RGB	750-1.000mW/RGB
>250mW/650nm	>50mW/532nm
	>450mW/445nm

These are powerful colour lasers utilising the 445nm royal blue and a vibrant red and green to create sharp and strong beams. These devices are ideal for the use in middle sized clubs or discos.

Diese Laser bieten ein sehr starkes 445nm Royal-Blau, ein dynamisches Rot und Grün für scharfe und starke Beams. Die Geräte sind sehr gut geeignet für mittelgroße Clubs und Diskotheken.

CS-2000RGB	1.500-2.000mW
>500mW/650nm	>200mW/532nm
	>800mW/445nm

laser source	Diode, DPSS laser	beam specs	3mm/2,0mrad - full angle
laser class	4	power supply	85V-250V AC
op. modes	stand-alone, sound-to-light, DMX, ILDA	power cons.	CS-1000RGB: 60W CS-2000RGB: 120W
scanners	Galvo System, 30kpps@4°	dimensions	315/335/110 mm (L/W/H)
basic pattern	ca. 200 (layers, tunnels, fences, waves, ect.)	net weight	6,1kg
scan angle	40° max.	accessories	power cable, manual, interlock connector, key

CS-4000RGB



Speed Edition with 50kpps available!

CS-4000RGB	3.000-4.000mW/RGB	>1.000mW/650nm	>500mW/532nm	>1.500mW/445nm
-------------------	-------------------	----------------	--------------	----------------

These strong full color lasers set a new level in price and in quality: Powerful 445nm royal blue, great red and a brilliant green. Now with up to 4Watt multicolor/whitelight power! Computer controllable through ILDA as well as control options via DMX, auto and sound!

Diese starken Vollfarblaser setzen neue Maßstäbe in Preis und in der Qualität: Leistungsstarkes 445nm Royalblau, großartiges Rot und ein starkes Grün. Jetzt mit bis zu 4Watt Mehrfarb-/Weißlicht-Leistung! Computersteuerbar über ILDA sowie Steuerungs-Optionen über DMX, Auto- und Sound!

laser source	Diode, DPSS laser	beam specs	ca. 4mm/2,0mrad - full angle
laser class	4	power supply	85V - 250V AC
op. modes	stand-alone, sound-to-light, DMX, ILDA	power cons.	120W
scanners	Galvo System, 30kpps@4°	dimensions	345/485/110 mm (L/W/H)
basic pattern	ca. 200 (layers, tunnels, fences, waves, ect.)	net weight	11kg
scan angle	40° max.	accessories	PowerCon cable, manual, interlock connector, key

Club Series Pro-Case & Pro-Case Large

Pro-Cases are ideal to protect the devices of the Club Series and its accessories. Due to the durable design of the Pro-Cases the projectors are well protected during transport.

Caution: Note the suitability!

ProCase: suitable for all devices except the following!

ProCase Large: CS-1500G and CS-4000RGB

Pro-Cases sind ideal, um die Geräte der Club Serie und deren Zubehör zu schützen. Durch die robuste Bauweise der Pro-Cases bieten sie idealen Transportschutz für die Projektoren.

Achtung: Eignung beachten!

ProCase: passend für alle Geräte außer Folgende!

ProCase Large: CS-1500G und CS-4000RGB

Pro-Case	
Dimensions	outside: 395/365/205 mm (L/W/H) inside: 375/341/157 mm (L/W/H)
accessories:	foam inlay
net weight:	4,5 kg incl. foam inlay

Pro-Case Large	
Dimensions	outside: 530/395/200 mm (L/W/H) inside: 485/350/150 mm (L/W/H)
accessories:	foam inlay
net weight:	5,1 kg incl. foam inlay



Upgrade option: Club Series - Speed Edition

The *Speed Edition* is optionally available to the standard projectors of the Club Series. Equipped with super fast 50kpps (special Xscan) scanners that significantly increase the quality of the effects and beams. The *Advanced Scan Fail Safety* is also integrated in this edition to ensure safety during operation. For professional use the units can be controlled through ILDA capable laser control software.



Die *Speed Edition* ist optional zu den Standard-Projektoren der Club-Serie erhältlich. Ausgestattet mit extrem schnellen 50kpps (speziellen Xscan) Scannern, welche die Qualität der Effekte und Strahlen deutlich verbessert. Das integrierte *Advanced Scan Fail Safety* sorgt für ein Maximum an Sicherheit während des Betriebs. Zur professionellen Nutzung können diese Laser auch mit einer Lasersteuerungssoftware via ILDA bedient werden.

scanner	Xscan Galvos, 50kpps@4° ILDA, 35kpps@8°, 60° max. angle
---------	---



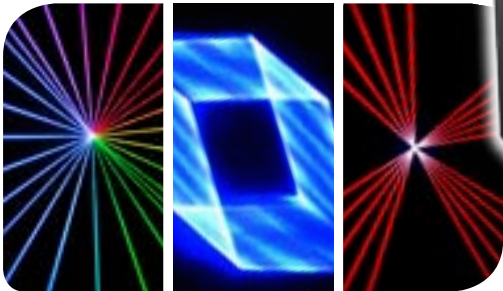
The Proline units come with the good visible 637nm red, which increases overall visibility. The small housings and the light weight make them perfect for many applications. The Proline systems come with fast and stable 40kpps scanners. The very advantage of the Proline Series is the integrated Glass Effects Actuator: the systems not only run in normal Scanner mode. Similar to an optical bench these systems are equipped with three additional grating effects that can easily be switched through DMX.

- Normal Scanner Mode – for beam shows and graphics projections
- Burst Grating Mode – the scanned pattern is multiplied many times and covers a wide range
- 3D Effect Mode – creates a great 3D-looking effect on the scanned pattern
- Radial Pattern Effect mode – a pattern is displayed in the center, the Effect shows a multitude of this projection in circles around the center projection

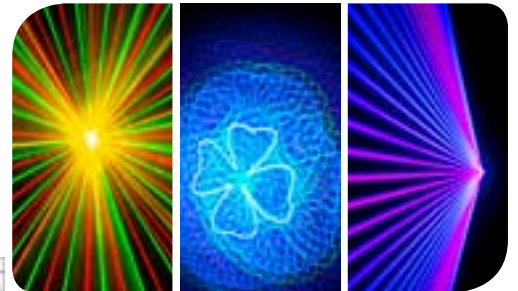
Die Geräte der Proline Serie sind mit einem sehr hellen Rot, bei einer Wellenlänge von 637nm ausgestattet, was die Sichtbarkeit erhöht. Das kompakte Gehäuse und das geringe Gewicht machen die Geräte perfekt für eine Vielzahl an Anwendungen. Die Scanner der Proline Systeme bieten stabile 40kpps. Der große Vorteil der Proline Serie sind die internen Glas-Effekte: Die Systeme arbeiten nicht nur in normalem Scanner-Modus. Ähnlich einer optischen Bank sind die Systeme mit drei verschiedenen Grating-Effekten ausgestattet, welche durch DMX sehr einfach durchgeschaltet werden können.

- normaler Scanner Modus – Beam Shows und Grafikprojektionen
- Burst Grating Modus – die Strahlen werden multipliziert und decken eine größere Fläche ab
- 3D-Effekt Modus – projiziert 3D-ähnlichen Muster
- sternförmiger Effekt Modus – zeigt eine Vielzahl der Projektion in Kreisen rund um die zentrale Strahlposition

PRO-700RGB, PRO-700RGB advanced



PRO-1300RGB, PRO-1300RGB advanced



	Output power	Red: 637nm	Green: 532nm	Blue: 445nm
Laserworld Pro-700RGB, Pro-700RGB advanced	600 - 700mW/RGB	>100mW	>100mW	>400mW
Laserworld Pro-1300RGB, Pro-1300RGB advanced	1.000mW - 1.300mW/RGB	>200mW	>200mW	>600mW

laser source	Diode, DPSS laser	beam specs	ca. 3mm/1,3mrad - full angle
laser class	4	power supply	85 - 250V AC
op. modes	stand-alone, sound-to-music, DMX, ILDA	power cons.	50W
scanners	Galvo System, 40kpps@4° (normal scanner mode)	dimensions	290/200/135 mm (L/W/H)
basic pattern	ca. 200 patterns (layers, tunnels, fences, waves, ect.); effect mode: Burst Grating, 3D-Effect, Radial Pattern Effect	net weight	PRO-700RGB: 4,5kg PRO-1300RGB: 4,7kg
scan angle	40° max. / 80° for glass effects	special remarks	analog modulation - only „advanced“ series
		accessories	power cable, manual, interlock connector, key

The new Proline Series is the direct follower of the CS-1000RGB 3D. It has similar effect features, but much faster effect selection option plus it has brighter red (more than three times brighter than 650nm!) Therefore visibility and effects are better than these of the CS-1000RGB 3D. Besides that the beam specs of the red diode are much better, which has a positive effect on the visibility, too.
The housing size of the Proline Series is smaller as well.

Die neue Proline Serie ist der direkte Nachfolger des CS-1000RGB 3D. Sie hat ähnliche Effekt-Features, jedoch ist die Effektansteuerung wesentlich schneller. Zudem verfügt er über ein helleres Rot (3x heller als die 650nm beim CS-1000RGB 3D). Die Sichtbarkeit und Wirkung zeigt sich sowohl in der Strahlqualität als auch in den Effekten.
Das Gehäuse der Proline Serie ist ebenfalls kleiner als beim Vorgänger.



Further the laser projectors of the **Proline Series advanced**

are equipped with full analog modulation for all colors and therefore ensure smooth color gradients and great beam effects. The **advanced** technology also bears advantages for displaying graphics. A versatile laser projector which may be used for a wide range of applications.

advanced

Die Laserprojektoren der **Proline Serie advanced**

sind außerdem mit voller analoger Modulation bei allen Farben ausgerüstet und projizieren daher sehr weiche Farbverläufe und wunderschöne Beam-Effekte. Auch in der Darstellung von Grafiken ist die **advanced** Technologie von Vorteil. Ein vielfältiger Laserprojektor, der sehr flexibel eingesetzt werden kann.



Pure Micro Series - Pure Diode

Completely equipped with diodes!
Ausschließlich mit Dioden bestückt!

SwissLas Pure Diode Laser

The Pure Micro Pure Diode Series is a development of SwissLas. In difference to other systems of the Pure Micro Series, the Pure Diode laser systems are completely equipped with diodes - even for the green color.

All projectors of the Pure Diode RGB Series are equipped with green 520nm, super bright 638nm red and great visible 450nm blue OSRAM Diodes.

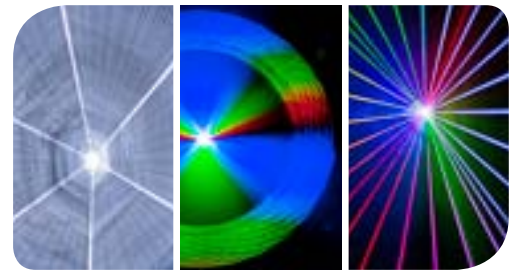
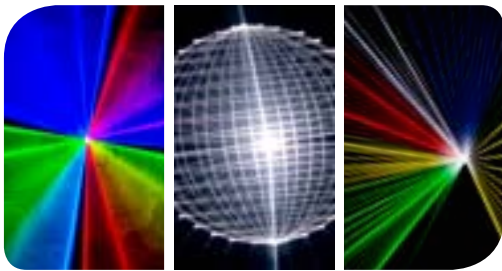
The results of this development, including the very fast Xscan Galvo scanner system (35kpps@8° ILDA; 60° max. angle), are an extremely low divergence, sharp beams and precise projections. A brilliant green with great linear color fading behavior offers a high professional solution for laser applications that need highly accurate color balancing.

SwissLas Pure Diode Laser

Der Pure Micro Pure Diode ist eine Entwicklung von SwissLas. Im Gegensatz zu den anderen Systemen der Pure Micro Serie sind die Geräte der Pure Diode Serie komplett mit Dioden bestückt!

Bei allen Projektoren der Pure Diode RGB Serie sind mit 520nm Grün-, sehr helle 638nm Rot- und sehr gut sichtbarem 450nm Blau-Dioden verbaut.

Die neuesten Entwicklungen, inkl. des sehr schnellen Xscan Galvo Scanner-System (35kpps@8° ILDA; 60° max. Auslenkung), bieten eine extrem geringe Divergenz, scharfe Strahlen und präzise Projektionen. Ein brillantes Grün und ein großartiger linearer Farbverlauf bieten eine hoch-professionelle Lösung für Laseranwendungen, bei denen eine sehr genaue Farbbalance von Nöten ist.



	Output power RGB:		Red: 638nm	Green: 520nm	Blue: 450nm
	guaranteed after optics	typical			
SwissLas PM-1200RGB Pure Diode	1.000mW	1.200mW	>170mW	>150mW	>730mW
SwissLas PM-1700RGB Pure Diode	1.600mW	1.900mW	>320mW	>300mW	>1.100mW
SwissLas PM-3800RGB Pure Diode	3.500mW	4.000mW	>640mW	>600mW	>2.500mW
SwissLas PM-300G Pure Diode	270mW	300mW	-	>270mW	-
SwissLas PM-600G Pure Diode	540mW	600mW	-	>540mW	-

laser source	Diode only	power supply	24V DC 4A for 100-240V AC 50/60Hz
laser class	4; PM-300G Pure Diode: 3b	power cons.	90W
op. modes	ILDA; optional upgrades: DMX, LAN, SD-Card	dimensions	185/165/125 mm (L/W/H)
scanners	Xscan Galvo System, 35kpps@8°, 60° max. angle; upgrade available: CT-6210HP >50kpps@8° ILDA; 80° max. angle	net weight	4,3kg
beam specs	ca. 3mm/0.8mrad - full angle	accessories	external PSU, manual, Allen key, power cable
special remarks	trim pots for X/Y positioning and color balance	safety	Laser safety according to EN 60825: Interlock through ILDA, Advanced Scan Fail Safety, key switch, Emission LED

- Optional upgrades - Pure Micro Series:**
- SD-Card-Player
 - DMX-Controller
- Optional accessories - Pure Micro Series:**
- MICRO-NET slim** (for Phoenix): network controller, SD-Card-Player
 - FB-3 (W-DMX)** (for Pangolin): SD-Card-Player for auto mode, DMX
- Please see specs in the accessories section!

Pure Micro Series - Peli Cases

An excellent possibility to protect the Pure Micros during transportation for up to two Pure Micro units. The case ensures a very high transport safety standard. Peli Cases are durable, air-, dust- and waterproof.

Eine exzellente Möglichkeit, um den Transportschutz für Pure Micro Geräte zu gewährleisten und Schäden zu vermeiden. Das Peli-Case ist robust, luft-, staub- und wasserdicht und kann bis zu zwei Pure Micro Einheiten verstauen.

PeliCase for 1 Pure Micro

Dimensions outside:	505/395/195 mm (L/W/H)
inside:	455/328/135 mm (L/W/H)
accessories	foam inlay
weight	4,3 kg incl. foam inlay

PeliCase for 2 Pure Micros

Dimensions outside:	625/505/220 mm (L/W/H)
inside:	560/430/165 mm (L/W/H)
accessories	foam inlay
weight	6,6 kg incl. foam inlay





The SwissLas Pure Micro Series are equipped with the very latest SwissLas diode technology and extremely advanced Xscan galvos. No matter if graphics projections, beam shows or professional advertising - the Pure Micro units work on highest professional level.

All devices of the Pure Micro Series has trim pots on the back side of the housing for color balancing and x/y shift and they come with professional ILDA interface. The complete projector is built with Sealed Housing Technology and is cooled through the exterior cooling fins (bottom part).

Die SwissLas Pure Micro Serie ist bestückt mit der neuesten SwissLas Diodentechnologie und neuen Xscan Galvos in extrem kompaktem Gehäuse.

Egal ob Grafikprojektionen, Beam Shows oder professionelle Werbeprojektionen - die Pure Micro Geräte arbeiten auf höchstprofessionellem Level. Alle Geräte der Pure Micro Serie verfügen über Einstellregler auf der Geräterückseite, über die sich nicht nur die Scannerpositionierung justieren, sondern auch die drei Einzelfarben individuell ausbalancieren lassen. Das gesamte Gerät ist gemäß der Sealed Housing Technology aufgebaut und wird durch den aussenliegenden Kühlkörper gekühlt.



Pure Micro - RGB

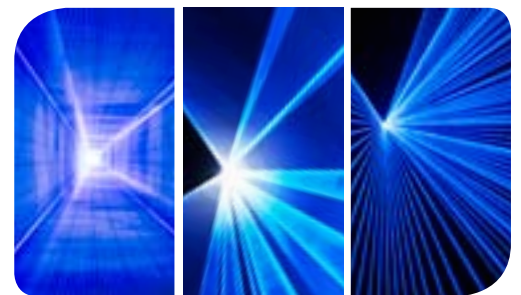
laser source	Diode, DPSS laser	power cons.	90W
laser class	4	dimensions	185/165/125mm (L/W/H)
op. modes	ILDA; optional upgrades: DMX, LAN, SD-Card	net weight	4,2kg
scanners	Xscan Galvo System, 35kpps@8° ILDA, 60° max. angle; upgrade available: CT-6210HP >50kpps@8° ILDA; 80° max. angle	accessories	external PSU, manual, Allen key, power cable
beam specs	ca. 3mm/1.0mrad - full angle	Safety	Laser safety according to EN 60825: Interlock through ILDA, Advanced Scan Fail Safety, key switch, Emission LED
special features	trim pots for X/Y positioning and color balance		
power supply	24V DC 4A for 100-240V AC 50/60Hz		

	Output power:		Red: 638nm	Green: 532nm	Blue: 450nm
	guaranteed after optics	typical			
SwissLas PM-1400RGB	1.250mW	1.500mW	>320mW	>300mW	>700mW
SwissLas PM-2400RGB	2.200mW	2.600mW	>320mW	>1.000mW	>1.000mW

Pure Micro - single green



Pure Micro - single blue



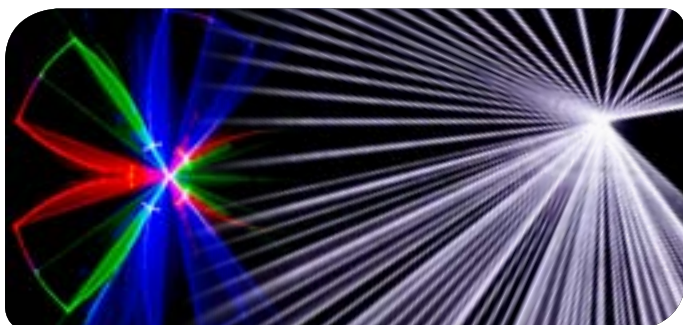
	Output power:		Green: 532nm
	guaranteed after optics	typical	
SwissLas PM-1000G	900mW	1.200mW	>1.000mW
SwissLas PM-2000G	1.900mW	2.300mW	>2.000mW
SwissLas PM-4000G	3.800mW	4.400mW	>4.000mW

	Output power:		Blue: 450nm
	guaranteed after optics	typical	
SwissLas PM-1500B	1.400mW	1.600mW	>1.400mW
SwissLas PM-3000B	2.700mW	3.000mW	>2.700mW
SwissLas PM-5000B	5.000mW	5.400mW	>5.000mW
SwissLas PM-8000B	7.200mW	8.000mW	>7.200mW

Optional accessories - Pure Micro Series:

MICRO-NET slim (for Phoenix): network controller, SD-card player

FB-3 (W-DMX) (for Pangolin): SD-Card-Player for auto mode, DMX
Please see specs in the accessories section.



laser source	DPSS (single green) or Diode (single blue)
laser class	4
op. modes	ILDA; optional upgrades: DMX, LAN, SD-Card
scanners	Xscan Galvo System, 35kpps@8° ILDA, 60° max. angle; upgrade available: CT-6210HP >50kpps@8° ILDA; 80° max. angle
beam specs	PM-1000G : ca. 3mm/1.0mrad - full angle PM-2000G, PM-4000G : ca. 3mm/1.5mrad - full angle PM-1500B, PM-3000B, PM-5000B, PM-8000B: ca. 3,5mm/<1.7mrad (avg.) - full angle
special features	trim pots for X/Y positioning and color balance
power supply	PM-1000G, PM-1500B, PM-3000B, PM-5000B : 24V DC 4A for 100-240V AC 50/60Hz PM-2000G, PM-8000B: 24V DC >5A for 100-250V AC 50/60Hz PM-4000G: 24V DC 7A for 100-240V AC 50/60Hz
power cons.	PM-1000G, PM-1500B, PM-3000B, PM-5000B: 90W PM-2000G, PM-8000B: 120W; PM-4000G: 160W
dimensions	185/165/125mm (L/W/H)
net weight	4,3kg
accessories	external PSU, manual, Allen key, power cable
safety	Laser safety according to EN 60825: Interlock through ILDA, Advanced Scan Fail Safety, key switch (optional for single G / B devices), Emission LED

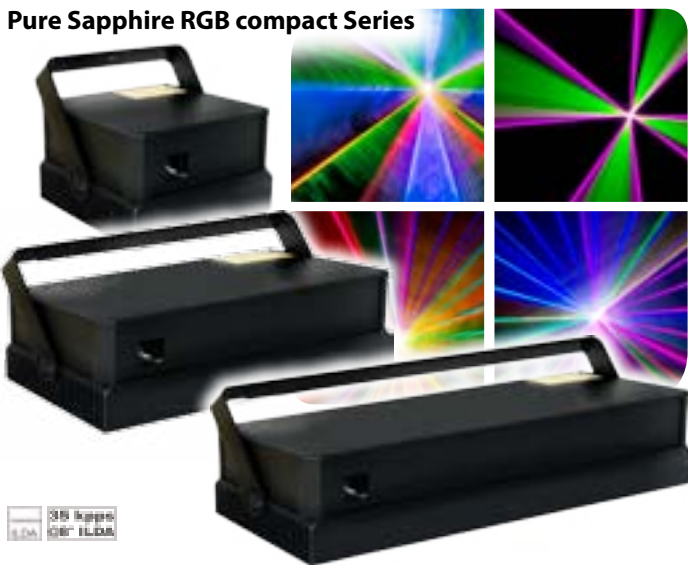


Pure Sapphire Compact Series

The devices of the Pure Sapphire Compact Series come with a new and extremely compact housing which makes this range very versatile. As they are completely manufactured in Switzerland means they are built to a very high standard. This Swiss quality system is equipped with high end SwissLas diode modules and has a safety-optimized beam shape. Fast Xscan galvos assure great beam shows - indoor and outdoor. The devices are controlled through ILDA.

Die Pure Sapphire Compact Serie wird komplett in der Schweiz gefertigt und ist durch ihr neues, extrem kompaktes Gehäuse nicht nur leicht, sondern auch sehr vielseitig. Das Schweizer Qualitätssystem ist mit High-End SwissLas Diodenmodulen bestückt und bietet durch die optimierte Strahlform ein hohes Maß an Sicherheit. Schnelle Xscan-Galvos sorgen für atemberaubende Beamshows - egal ob Indoor oder Outdoor. Die Ansteuerung erfolgt über ILDA.

Pure Sapphire RGB compact Series



	Output power:		Red: 638nm	Green: 532nm	Blue: 450nm
	guaranteed*	typical			
PS-7000RGB compact	6.700mW	7.300mW	>1.000mW	>2.000mW	>3.700mW
PS-13.500RGB compact	12.500mW	14.500mW	>2.000mW	>4.000mW	>7.500mW
PS-27.000RGB compact CT	25.900mW	28.800mW	>4.000mW	>8.000mW	>15.000mW
PS-54.000RGB compact CT	51.000mW	56.500mW	>8.000mW	>16.000mW	>30.000mW

* = after optics

laser source	Diode, DPSS laser
laser class	4
op. modes	ILDA
scanners	Xscan Galvo system, 35kpps@8° ILDA, 60° max. angle; optional upgrade: 6210HP scanner system, 50kpps@8° ILDA, 80° max. angle; PS-27.000RGB compact CT, PS-54.000RGB compact CT: CT-6210HP, 35kpps@8° ILDA, 80° max. angle
beam specs	ca. 4mm/<1.9mrad - full angle; PS-27.000RGB compact, PS-54.000RGB compact CT: ca. 6mm/<1.9mrad - full angle
special features	trim pots for X/Y positioning and color balance
power supply	24V DC for 100-240V AC 50/60Hz
power cons.	220W; PS-27.000RGB compact CT: 720W; PS-54.000RGB compact CT: 1200W
dimensions	260/260/170 mm; PS-27.000RGB compact CT: 545/260/170 mm; PS-54.000RGB compact CT: 905/260/170 mm (L/W/H)
net weight	PS-7000RGB compact: 10,5kg; PS-13.500RGB compact: 11,5kg; PS-27.000RGB compact CT: 24kg; PS-54.000RGB compact CT: 40kg
accessories	external PSU (CT devices with internal PSU), manual, Allen key
safety	Laser safety according to EN 60825: Interlock through ILDA, Adv. Scan Fail Safety; CT devices with key switch and Emission LED (optional for regular housing)

	Output power:		Blue: 450nm
	guaranteed after optics	typical	
PS-15.000B compact	14.000mW	16.000mW	>14.000mW
PS-60.000B compact CT	55.000mW	62.000mW	>55.000mW

laser source	Diode
laser class	4
op. modes	ILDA
scanners	Xscan60 Galvo system, 35kpps@8° ILDA, 60° max. angle; optional upgrade: CT-6210HP scanner system 50kpps@8° ILDA, 80° max. angle; PS-60.000B compact CT: CT-6215HP scanner system, 35kpps@8° ILDA, 60° max. angle
beam specs	ca. 3.5mm/<1.7mrad - full angle; PS-60.000B compact CT: ca. 6mm/<1.7mrad - full angle
special features	trim pots for X/Y positioning and color balance
power supply	24V DC for 100-240V AC 50/60Hz
power cons.	PS-15.000B compact: 220W; PS-60.000B compact CT: 720W
dimensions	260/260/170 mm; PS-60.000B compact CT: 905/260/170 mm (L/W/H)
net weight	PS-15.000B compact: 10,5kg; PS-60.000B compact CT: 23kg
accessories	external PSU (CT devices with internal PSU), manual, Allen key
safety	Laser safety according to EN 60825: Interlock through ILDA, Adv. Scan Fail Safety; CT devices with key switch and Emission LED (optional for regular housing)



Pure Sapphire compact Series - single blue



Pure Sapphire compact CT systems come with flightcase!

Peli Case for Purelight Compact and Pure Sapphire Compact Series

A safe way to protect the lasersystem of damage in transit. Durable, air-, dust- and waterproof. Meets high safety standards.

Ein sicherer Weg, um Lasersysteme vor Transportschäden zu schützen. Robust sowie luft-, staub- und wasserdicht erfüllt das Peli Case hohe Sicherheitsstandards.

*excepted PS-27.000RGB compact CT, PS-54.000RGB compact CT, PS-60.000B compact CT

*ausgenommen PS-27.000RGB compact CT, PS-54.000RGB compact CT, PS-60.000B compact CT.



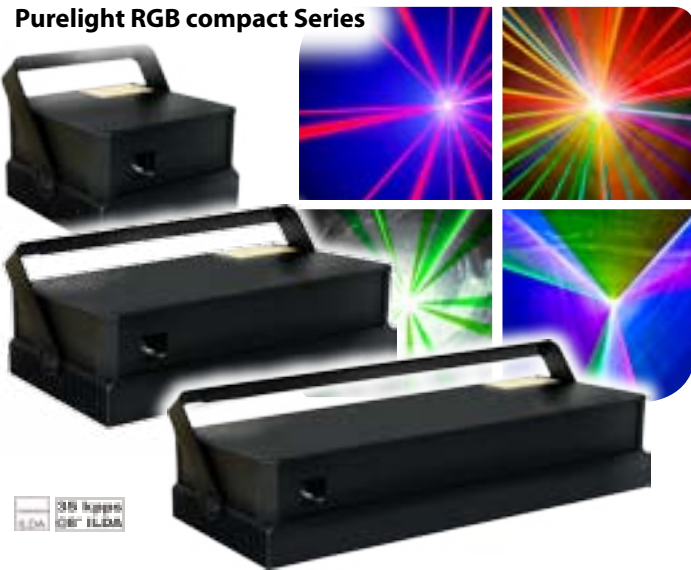
Dimensions	
outside:	600/500/310 mm (L/W/H)
inside:	560/440/220 mm (L/W/H)
accessories	foam inlay
weight	10kg incl. foam inlay



The Purelight Compact high-end laser projectors are equipped with the latest SwissLas diode technology. These units are the solution for every professional application with high requirements. Due to the razor-sharp beams even the challenging colors of red and blue are no problem at all. Compact Swiss diode modules with very good beam characteristics and the Sealed Housing Technology make the Purelight Compact series the perfect choice for all high end applications, clubs and discotheques.

Die Purelight Compact High-End-Laser beinhalten die neuesten technologischen Innovationen. Für professionelle Anwendungen mit hohen Ansprüchen stellen diese Geräte eine geeignete Lösung dar. Durch die extrem scharfen Strahlen sind selbst Projektionen mit technisch anspruchsvollen Farben wie Rot und Blau kein Problem. Kompakte schweizer Diodenmodule mit sehr guten Strahleigenschaften und die Sealed Housing Technologie machen die Purelight Serie zu einer guten Wahl für alle High-End-Anwendungen, Clubs und Diskotheken.

Purelight RGB compact Series



	Output power:		Red: 638nm	Green: 532nm	Blue: 450nm
	guaranteed*	typical			
PL-4600RGB compact	4.400mW	4.900mW	>1.000mW	>2.000mW	>1.400mW
PL-8000RGB compact	8.000mW	8.800mW	>2.000mW	>4.000mW	>2.000mW
PL-16.000RGB compact CT	15.300mW	17.500mW	>4.000mW	>8.000mW	>4.000mW
PL-31.500RGB compact CT	30.000mW	33.000mW	>8.000mW	>16.000mW	>7.500mW

laser source	Diode, DPSS laser	* = after optics
laser class	4	
op. modes	ILDA	
scanners	Xscan60 Galvo system, 35kpps@8° ILDA, 60° max. angle; optional upgrade: CT-6210HP, 50kpps@8° ILDA, 80° max. angle; PL-16.000RGB compact CT, PL-31.500RGB compact CT: CT-6215HP, >35kpps@8° ILDA, 60° max. angle	
beam specs	ca. 3,5mm/1.2mrad - full angle; PL16.000RGB compact CT, PL-31.500RGB compact CT: ca. 6mm/1.2mrad - full angle	
special features	trim pots for X/Y positioning and color balance	
power supply	PL-4600RGB, PL-8000RGB: 24V DC for 100-240V AC 50/60Hz; PL-16.000RGB, PL-31.500RGB: 100-240V AC 50/60Hz	
power cons.	220W; PL-16.000RGB compact CT: 720W; PL-31.500RGB compact CT: 1200W	
dimensions	260/260/170 mm; PL-16.000RGB compact CT: 545/260/170 mm; PL-31.500RGB compact CT: 905/260/170 mm (L/W/H)	
net weight	PL-4600RGB compact: 10,5kg; PL-8000RGB compact: 11kg; PL-16.000RGB compact CT: 23kg; PL-31.500RGB compact CT: 38kg	
accessories	external PSU (CT devices with internal PSU), manual, Allen key	
safety	Laser safety according to EN 60825: Interlock through ILDA, Advanced Scan Fail Safety; CT devices with key switch and Emission LED (optional for regular housing)	

	Output power:		Green: (532nm)
	guaranteed after optics	typical	
PL-8000G compact	7.500mW	9.000mW	>8.000mW
PL-16.000G compact CT	15.000mW	17.000mW	>16.000mW
PL-32.000G compact CT	30.000mW	33.500mW	>32.000mW

laser source	DPSS laser
laser class	4
op. modes	ILDA
scanners	Xscan60 Galvo system, 35kpps@8° ILDA, 60° max. angle; optional upgrade: CT-6210HP, >50@kpps@8° ILDA, 80° max. angle; PL-16.000G compact CT, PL-32.000G compact CT: CT-6215HP, 35kpps@8° ILDA, 60° max. angle
beam specs	PL-8000G compact: ca. 3mm/1.5mrad - full angle; PL-16.000G compact CT, PL-32.000G compact CT: ca. 6mm/1.5mrad - full angle
special features	trim pots for X/Y positioning and color balance
power supply	PL-8000G compact: 24VDC for 100-240V AC 50/60Hz CT devices: 100-240V AC 50/60Hz
power cons.	PL-8000G compact: 220W; PL-16.000G compact CT: 720W; PL-32.000G compact CT: 1200W
dimensions	260/260/170 mm; PL-16.000G compact CT: 545/260/170 mm; PL-32.000G compact CT: 905/260/170 mm (L/W/H)
net weight	PL-8000G compact: 11kg; PL-16.000G compact CT: 22kg; PL-32.000G compact CT: 37kg
accessories	external PSU (CT devices with internal PSU), manual, Allen key
safety	Laser safety according to EN 60825: Interlock through ILDA, Advanced Scan Fail Safety; CT devices with key switch and Emission LED (optional for regular housing)

Purelight compact Series - single green





Ray Technologies GmbH, RTI, is a high-end laser technology company and a subsidiary of the Laserworld Group. The company's core activities focus on research, development and prototyping of specific laser applications, manufacturing equipment for a wide range of industries, including medical, space and event business.

A strong technical team of optical and IT experts as well as mechanical engineers enables RTI to invent, develop and build new products according to highest international standards in the best tradition of German technical craftsmanship.

RTI is official integrator of COHERENT Taipan OP SL laser modules and has huge experience in manufacturing high performance laser projection systems. The implementation of RTI developed and manufactured drivers for COHERENT Taipan systems result in highly accurate beam quality, beam stability and brightness.

RTI, die Ray Technologies GmbH, ist ein Unternehmen im Bereich der High-End Showlaser Technologie und eine Tochterfirma der Laserworld Group. Der Schwerpunkt des Unternehmens liegt in der Erforschung, Entwicklung und Fertigung von professionellen Showlasersystemen, aber auch von Lasersystemen für andere Bereiche wie Medizin oder Raumfahrt und Eventmanagement.

Enge Kooperationen mit angesehenen Institutionen wie dem TÜV, Universitäten und der Hightech Industrie, führen zu kontinuierlicher Verbesserung und Optimierung der Produkte.

RTI ist offizieller Integrator für Coherent Taipan OP SL Lasermodule und hat große Erfahrung in der Fertigung von Hochleistungs-Lasersystemen. Durch die Verwendung von spezieller Treiber- und Steuerelektronik für die OP SL Module wird höchste Strahlpräzision, Strahlstabilität und Helligkeit sichergestellt.



RTI is official Certified Coherent Taipan Integrator





The RTI ATTO RGB Series is an ultra-compact full color whitelight laser system, with all diode laser sources. With only ca. 20 x 22 x 10cm, the complete laser system is so small that it fits into a hand bag.

Due to the fact that this system is a diode only solution, the beam specifications are excellent. Together with the extremely fast scanners with 45kpps at 8° this makes the ATTO perfect for a wide variety of applications. Especially the very low divergence let it reach over longer distances. Of course it is equipped with the very bright 638nm red and comes with the great visible royal blue at 450nm. As green source special 520nm diodes are used. As diode-only solution, the ATTO takes advantage of the linear fading and great color stability of semiconductor laser sources, which is required for many professional applications.

Die RTI ATTO RGB Series ist ein ultra-kompakter Vollfarb-Weißlichtlaser, der auf einer reinen Diodenlösung basiert. Mit gerade einmal ca. 20 x 22 x 10cm ist das gesamte Lasersystem so klein, dass es sogar in einer Handtasche Platz findet.

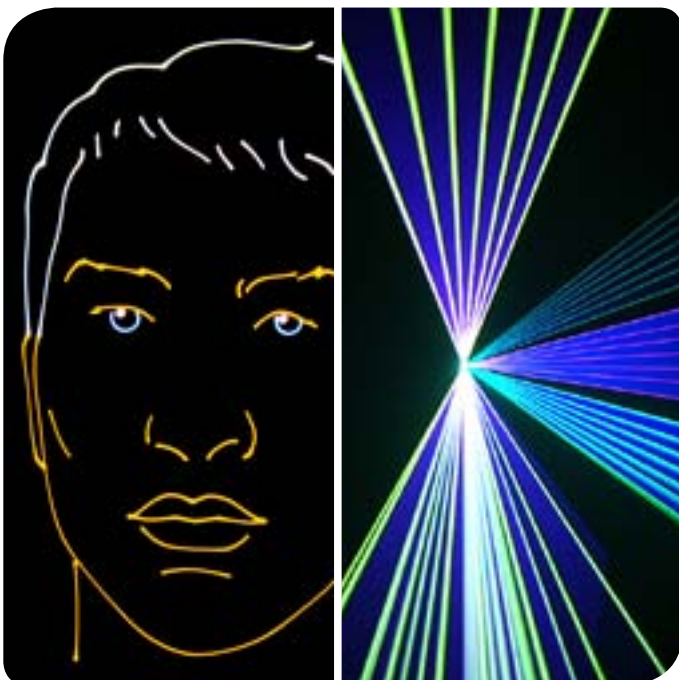
Aufgrund der Tatsache, dass dieses System ausschließlich mit Dioden bestückt ist, sind die Strahlspezifikationen besonders gut. Zusammen mit den sehr schnellen Scannern, mit 45kpps bei 8°, sind die ATTO-Systeme ideal für eine Vielzahl von Anwendungen, durch die sehr geringe Divergenz auch über längere Distanzen.

Die RTI ATTO Serie ist mit einem sehr hellen 638nm Rot, einem hoch sichtbaren 450nm Royalblau ausgestattet und als grüne Laserquelle werden 520nm Dioden verwendet. Dadurch wird ein linearer Farbverlauf und eine sehr hohe Farbstabilität der Halbleiter-Laserquellen erreicht, was für viele professionelle Anwendungen erforderlich ist.



- color balancing and scanner adjustments with trim pots at the back side of the housing
- integrated power supply
- complies with the European and U.S. safety standards
- equipped with standard interlock connector and a safety key switch
- advanced scan fail safety
- ILDA interface for professional computer control
- external upgrade devices, like network interfaces or stand-alone-controller, are available on request
- CT-6210H scanners as upgrade option

- Trim-Potis auf der Geräterückseite für die Abstimmung von Farbbalance und Scanner
- Netzteil im Gerät integriert
- entspricht den europäischen und US-Sicherheitsstandards
- ausgestattet mit Interlockanschluss und Sicherheitsschlüsselschalter
- verfügt über 'Advanced Scan Fail Safety'
- ILDA-Schnittstelle zur professionellen Computeransteuerung
- externe Geräte, wie Netzwerk-Interfaces oder Stand-Alone-Controller, sind als Upgrade auf Anfrage erhältlich
- CT-6210H Scanner sind als Upgradeoption verfügbar



Device	Output power: guaranteed after optics:	typical:	Red: (638nm)	Green: (520nm)	Blue: (450nm)
RTI ATTO RGB 1.7	1.600mW	1.900mW	>300mW	>240mW	>1.200mW
RTI ATTO RGB 2.5	2.300mW	2.800mW	>600mW	>480mW	>1.400mW

laser source	Diode only
laser class	4
op. modes	ILDA; optional:DMX, Auto, LAN
scanners	RayScan, 45kpps@8° ILDA, 60° max. angle; Optional upgrade: CT-6210H (RayScan HP driver), 60kpps@8° ILDA, 30kpps@80° max. angle; step response time (2° opt. step): 0.3msec
beam specs	ATTO RGB 1.7: ca. 3mm/0.8mrad - full angle ATTO RGB 2.5: ca. 4mm/0.8mrad - full angle
power supply	85-250V AC 50/60Hz
power cons.	120W
dimensions	201/221/105 mm (L/W/H)
net weight	4,5kg
special features	detachable remote control pad
accessories	Manual, key, PowerCon cable
safety	Interlock





Its very compact size and the high professional features of the RTI FEMTO Series make the laser projectors perfect for many different types of applications. The RTI FEMTO comes with a newly developed white light laser module. The beam is very accurate in shape and has a low divergence of 0.8mrad (full angle). The system is configured as clean diode solution, so the full laser color spectrum is created with laser diodes. This ensures great color fading behavior or color stability – perfect for high professional applications. The FEMTOs come standard with the newly developed scanners, that work at a speed of 45kpps@8° ILDA.

As optional upgrade extra fast CT-6210H scanners with special RTI drivers for enhanced accuracy are available.



Premium features:

- detachable remote pad for easy color balancing and adjustments, scanning size and position
- key switch and safety shut off button
- Signal Threshold Level (STL) Technology, compensation of signal irritations
- setting a beam attenuation zone with the remote control (e.g. for audience scanning, reduced power in the lower zone)

Equipment and control features:

- standard equipped with the ILDA interface

Optional control features:

- integrated Pangolin FB3 control (provides DMX control feature, Stand-Alone mode and timer features) *or*
- MicroNet integration (for LAN control over TCP/IP with Phoenix Showcontroller software, also provides DMX and Stand-Alone features)

Die sehr kompakte Größe und die professionellen Funktionen machen die RTI FEMTO Serie zu idealen Systemen für verschiedenste Anwendungsmöglichkeiten.

Der RTI FEMTO besitzt ein neu entwickeltes Weißlichtlasermodul und der Laserstrahl zeichnet sich durch eine sehr präzise Strahlform und geringe Divergenz von 0,8mrad (full angle) aus. Das Lasersystem wurde als reine Diodenlösung aufgebaut, die es erlaubt, das volle Laserfarbspektrum zu erreichen. Darüberhinaus wird ein überzeugendes Dimmverhalten und eine sehr hohe Farbstabilität erreicht, was die FEMTO-Systeme perfekt für professionelle Anwendungen macht. In die FEMTOs werden standardmäßig neu entwickelte Scanner mit einer Scangeschwindigkeit von 45kpps@8° ILDA integriert. Für eine noch höhere Strahlpräzision sind die Systeme optional auch mit besonders schnellen CT-6210H-Scanner und speziellen RTI-Treibern verfügbar.



Besonderheiten:

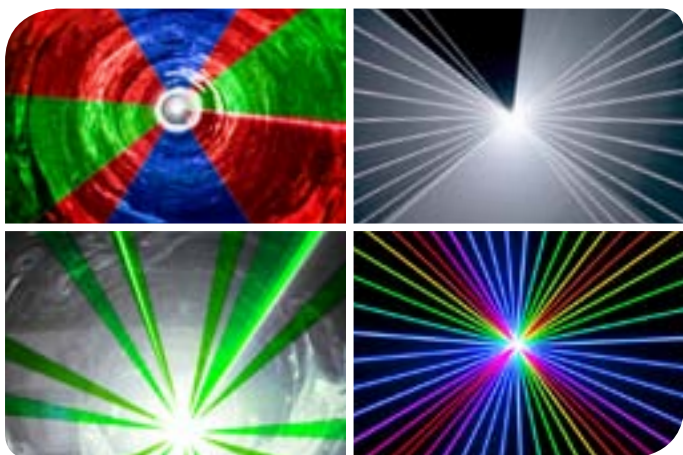
- abnehmbares Steuerdisplay mit Touchfunktion zur einfachen Einstellung der Farbbalance, der Scangröße und -positionierung
- Schlüsselschalter und Notaus.
- Signal Threshold Level (STL) Technologie integriert (verschiedene Irritationen des Steuersignals werden kompensiert)
- Safety-Zone am abnehmbaren Steuerdisplay definierbar (z. B. reduzierte Leistung im Zuschauerbereich)

Ausstattung und Ansteuermöglichkeiten:

- standardmäßig ILDA-Schnittstelle

Optionale Steuermöglichkeiten:

- Pangolin FB3-Steuerung (unterstützt DMX-Funktionen, den Automatikmodus und Timer-Funktionen) *oder*
- MicroNet (zur Netzwerkansteuerung über TCP/IP mit der Phoenix Showcontroller Software, auch DMX- und Automatikfunktionen werden damit unterstützt)



	Output power: guaranteed after optics:	typical:	Red: (638nm)	Green: (520nm)	Blue: (450nm)
FEMTO RGB 3.5	3.300mW	3.800mW	>1.000mW	>900mW	>1.600mW
FEMTO RGB 7	6.500mW	7.300mW	>2.000mW	>1.800mW	>3.000mW
FEMTO G 1	900mW	1.100mW	-	>900mW	-
FEMTO G 2	1.900mW	2.100mW	-	>1.900mW	-

laser source	Diode only
laser class	4
op. modes	ILDA; optional: DMX, Auto, LAN
scanners	RayScan, 45kpps@8° ILDA, 60° max. angle; optional upgrade: CT-6210H (RayScan HP), 60kpps@8° ILDA, 30kpps@80° max. angle; step response time (2° opt. step): 0.3msec
beam specs	ca. 4mm/0.8mrad - full angle
special features	detachable remote pad (no additional charge)
power supply	85-250V AC 50/60Hz
power cons.	RGB-devices: 250W; G-devices: 120W
dimensions	300/310/127 mm (L/W/H)
net weight	7,5kg
special features	detachable remote control pad
accessories	manual, key, PowerCon
safety	Laser safety according to IEC 60825: Multi Mode Scan Fail Safety, key switch, emergency shut off button



The RTI Piko is a very compact laser system in a sealed housing at a cube of only 25cm. This system is available with an incredible power of up to 18Watt full color RGB!

This tiny unit is not only extremely powerful, but also completely sealed at IP54! The Piko units can easily be configured through the versatile, detachable remote control pad: standard control of the units is through ILDA interface, but of course even our very small units can optionally be operated through LAN, DMX, SD-card or auto mode as well. Even W-DMX™ is available on request. All single color and full color Piko systems with are equipped with green Coherent OPSSL Taipan modules!

Der RTI Piko ist ein sehr kompaktes Lasersystem mit einer Kantenlänge von nur 25cm und einem staubdicht gefertigten Gehäuse. Der Piko ist mit einer unglaublichen Leistung von bis zu 18Watt RGB erhältlich!

Diese kleinen Geräte sind nicht nur sehr leistungsstark, sondern auch komplett nach IP54 abgedichtet! Pikos können einfach über das abnehmbare Remote Pad konfiguriert werden: Standardmäßig werden die Piko-Geräte über ILDA angesteuert, aber natürlich können sie auch über LAN, DMX, SD-Karte oder im Auto Modus bedient werden (optional). Auch W-DMX™ ist auf Wunsch erhältlich. Alle einfarbigen Pikos sowie alle Vollfarblaser sind mit grünen Coherent OPSSL Taipan Modulen bestückt!

PIKO Series - RGB



PIKO Series - YB



	Output power: guaranteed after optics:	typical:	Red: (658nm)	Red: (638nm)	Yellow (577nm)	Green: (530nm)	Blue: (450nm)	OPSL:
PIKO RGB 8	7.700mW	9.200mW	-	>2.000mW	-	>3.000mW	>3.000mW	G
PIKO RGB 14	12.500mW	14.300mW	-	>2.000mW	-	>8.000mW	>3.000mW	G
PIKO RGB 18	17.000mW	19.500mW	>2.800mW	>2.000mW	-	>8.000mW	>5.200mW	G
PIKO YB 11	10.700mW	12.500mW	-	-	>6.000mW	-	>5.200mW	Y

laser source	Diode, Coherent OPSSL
laser class	4
op. modes	ILDA; optional: DMX, Auto, LAN, SD-Card, W-DMX™
scanners	CT-6210H (RayScan HP driver), 60kpps@8° ILDA, 30kpps@80° max. angle; step response time (2° opt. step): 0.3msec Optional upgrade (not possible for PIKO RGB 18): CT-6215H (RayScan HP driver), >60kpps@8° ILDA, 30kpps@80° max scan angle; step response time (2° opt. step): 0.13msec
beam specs	ca. 4mm/<1.0mrad - full angle; PIKO YB 11: ca. 4mm/1.0mrad - full angle
power supply	85-250V AC 50/60Hz
power cons.	PIKO RGB 8:300W; PIKO RGB 14, PIKO RGB 18, PIKO YB 11: 500W
dimensions	250/250/250mm (L/W/H)
net weight	13,5kg
special features	detachable remote control pad
accessories	manual, key, PowerCon cable
safety	Laser safety according to IEC 60825: Interlock through ILDA, Advanced Scan Fail Safety, key switch, emergency shut off button

Peli Case for the RTI PIKO Series

The ideal transportation case for a Piko device and protection against impacts to avoid damages. Durable, air-, dust- and waterproof.

Das ideale Transportcase für Piko Geräte um Transportschäden vorzubeugen. Robust, luft-, staub- und wasserdicht.

Dimensions	outside: 520/520/489 mm (L/W/H)
	inside: 457/457/457 mm (L/W/H)
accessories	foam inlay
weight	11kg incl. foam inlay



Laserworld Product Configurator
Laserworld Produktkonfigurator

With this configuration tool it is possible to combine all different available OPSSL sources to a complete laser projector, individually adapted to your requirements of the application. The calculator outputs the fully integrated solution depending on your selection. Please submit your configuration by using the form on our website to request an official quotation.

Mit dem Konfigurator können Sie verschiedene OPSSL Quellen zu einem kompletten Showlaser-system zusammenstellen, individuell und den gewünschten Anforderungen angepasst. Der Konfigurator gibt die konfektionierten Vorschläge basierend auf Ihre Auswahl aus. Für ein konkretes Angebot, nutzen Sie das Formular auf unserer Internetseite.



Scan the QR-code to directly access the Laserworld Product configurator!

Scannen Sie den QR-Code, um direkt zum Laserworld Produktkonfigurator zu gelangen!

www.laserworld.com/opsl

COHERENT



The NANO RGB laser projectors are equipped with state-of-the-art high-end diode modules and extra precise OPSL green laser sources. This special type of modules provides beautiful colors and great color mixture. Beam accuracy and beam shape are on a very professional level, so these units are suitable for high professional applications. The compact built laser systems are waterproof according to IP65 and very durable. With their super fast 60kpps CT-6215H scanners (RTI NANO RGB 23 / 30) and the CT-6240HP (RTI NANO RGB 65 / 100) with 30kpps these units are suitable for really every possible event.

The NANO RGB projectors are equipped with ILDA interface as standard, but can also be operated through LAN, DMX, SD-card or in auto mode if additional control option is ordered. W-DMX™ is available on request as well. Projector settings can easily be adjusted through the versatile remote touch control pad.

Die NANO RGB Laserprojektoren sind mit den neuesten High-End-Diodenmodulen und besonders präzisen grünen OPSL Modulen bestückt. Dieser spezielle Modultyp erzeugt wunderschöne Farben und hat ein hervorragendes Mischverhalten. Strahlschärfe und -form sind auf sehr professionellem Niveau, was vielseitige Einsatzmöglichkeiten erlaubt. Die kompakt aufgebauten Lasersysteme sind wasserdicht gemäß IP65 und sehr robust. Durch die sehr schnellen 60kpps CT-6215H Scanner (RTI NANO RGB 23 / 30) und den CT-6240HP (RTI NANO RGB 65 / 100) mit 30kpps können diese Geräte für nahezu jeden Anwendungsbereich eingesetzt werden.

Die NANO RGB Projektoren sind standardmäßig mit einer ILDA Schnittstelle ausgestattet, können aber auch auf Wunsch über LAN, DMX, SD-Karte oder im Auto- oder Musikmodus betrieben werden, sogar W-DMX™ ist auf Wunsch erhältlich. Die Projektoreinstellungen können sehr einfach über das abnehmbare Remote Pad vorgenommen werden.



IP65 waterproof

NANO RGB 23,
NANO RGB 30:

NANO RGB 65,
NANO RGB 100:



	Output power: guaranteed after optics:	typical:	Red: (658nm)	Red: (638nm)	Green: (530nm)	Blue: (450nm)	OPSL:
NANO RGB 23	22.000mW	24.500mW	>4.200mW	>3.000mW	>8.000mW	>7.800mW	green
NANO RGB 30	28.500mW	32.000mW	>5.600mW	>4.000mW	>10.000mW	>10.400mW	green
NANO RGB 65	63.500mW	70.000mW	>11.200mW	>8.000mW	>24.000mW	>24.000mW	green
NANO RGB 100	98.000mW	110.000mW	>16.800mW	>12.000mW	>40.000mW	>36.000mW	green

laser source	Diode, Coherent OPSL
laser class	4
op. modes	ILDA; optional: DMX, Auto, LAN, SD-Card, W-DMX™
scanners	RTI NANO RGB 23, RTI NANO RGB 30: CT-6215H (RayScan HP driver), 60kpps@8° ILDA, 30kpps@80° max. angle; step response time (2° opt. step): 0.13msec RTI NANO RGB 65, RTI NANO RGB 100: CT-6240HP (with CTI driver electronics), 30kpps@8° ILDA, 50° max. angle; step response time (2° opt. step): 0.5msec
beam specs	RTI NANO RGB 23, RTI NANO RGB 30: ca. 5mm/<1.0mrad - full angle RTI NANO RGB 65, RTI NANO RGB 100: <1.0mrad - full angle
power supply	85-250V AC 50/60Hz
power cons.	RTI NANO RGB 23, RTI NANO RGB 30: 900W; RTI NANO RGB 65, RTI NANO RGB 100: 1.200W
dimensions	RTI NANO RGB 23: 431/385/205mm; RTI NANO RGB 30: 550/385/205mm; RTI NANO RGB 65: 773/385/205mm; RTI NANO RGB 100: 705/700/300mm (L/W/H)
net weight	RTI NANO RGB 23: 29kg; RTI NANO RGB 30: 32kg; RTI NANO RGB 65: 42kg; RTI NANO RGB 100: 90kg
special features	detachable remote control pad
accessories	manual, key, Bulgin cable (IP65), PeliCase
safety	Laser safety according to IEC 60825: Advanced Scan Fail Safety, key switch, emergency shut off button



Optional upgrades:





The NANO Rainbow units are specially designed for applications, where color brightness and brilliance are essential. Due to the different laser sources in a wide spread of wavelengths, these units are able to project a wide color spectrum with great smooth fading behavior. The compact built laser systems are waterproof according to IP65.

These models are especially designed for long lifetime, high stability and accuracy: The NANO Rainbow units are very precise in their beam, as they are equipped with high-end Coherent Taipan laser modules combined with the diode modules used in the NANO RGB. With their super fast 60kpps CT-6215H scanners (RTI Rainbow 30 / 36 / 52) and the CT-6240HP (RTI Rainbow 125) with 30kpps these units are suitable for every possible application.

Die NANO Rainbow Geräte sind speziell für Anwendungen entwickelt worden, bei denen Farbbrillanz, Helligkeit und extrem breites Farbspektrum besonders wichtig sind. Durch die unterschiedlichen Wellenlängen der Dioden kombiniert mit den OPSL Modulen erzeugen diese Projektoren ein sehr harmonisches Farbbild mit einem sehr breiten Spektrum. Die kompakt aufgebauten Geräte sind IP65 wasserdicht!

Speziell auf Langlebigkeit, Stabilität und Präzision ausgelegt: Die NANO Rainbow Laser sind sehr fokussiert im Strahl durch die Kombination von spezialkollimierten und strahlgeformten Diodenmodulen mit hochpräzisen OPSL Modulen. Durch die extrem schnellen 60kpps CT-6215H Scanner (RTI Rainbow 30 / 36 / 52) und dem CT-6240HP (RTI Rainbow 125) mit 30kpps sind diese Geräte für jede Art von Showlaser-Anwendung geeignet.



NANO Rainbow 30,
NANO Rainbow 36,
NANO Rainbow 52:

NANO RGB 125:



	Output power: guaranteed after optics:	typical:	Red: (658nm)	Red: (638nm)	Yellow: (577nm)	Green: (530nm)	Cyan: (488nm)	Blue: (450nm)	OPSL:
NANO Rainbow 30	28.000mW	32.000mW	>4.200mW	>3.000mW	>6.000mW	>8.000mW	-	>7.800mW	G, Y
NANO Rainbow 36	34.000mW	38.000mW	>4.200mW	>3.000mW	>6.000mW	>10.000mW	>5.000mW	>7.800mW	G, Y, C
NANO Rainbow 52	48.500mW	54.000mW	>5.600mW	>4.000mW	>6.000mW	>20.000mW	>5.000mW	>10.400mW	G, Y, C
NANO Rainbow 125	122.000mW	134.000mW	>15.600mW	>14.400mW	>12.000mW	>40.000mW	>10.000mW	>36.000mW	G, Y, C

laser source	Diode, Coherent OPSL
laser class	4
op. modes	ILDA; optional: DMX, Auto, LAN, SD-Card, W-DMX™
scanners	RTI NANO Rainbow 30, RTI NANO Rainbow 36, RTI NANO Rainbow 52: CT-6215H (RayScan HP driver), 60kpps@8° ILDA, 30kpps@80° max. angle; step response time (2° opt. step): 0.13msec RTI NANO Rainbow 125: CT-6240HP (with CTi driver electronics), 30kpps@8° ILDA, 50° max. angle; step response time (2° opt. step): 0.5msec
beam specs	NANO Rainbow 30, NANO Rainbow 36, NANO Rainbow 52: ca. 5mm/<1.0mrad; NANO Rainbow 125: <1.0mrad - full angle
power supply	85-250V AC 50/60Hz
power cons.	RTI NANO Rainbow 30, RTI NANO Rainbow 36: 900W; RTI NANO Rainbow 52, RTI NANO Rainbow 125: 1.200W
dimensions	RTI NANO Rainbow 30, RTI NANO Rainbow 36: 550/385/205mm; RTI NANO Rainbow 52: 773/385/205mm; RTI NANO Rainbow 125: 1460/730/205 (L/W/H)
net weight	RTI NANO Rainbow 30: 32kg; RTI NANO Rainbow 36: 33kg; RTI NANO Rainbow 52: 42kg; RTI NANO Rainbow 125: 155kg
special features	detachable remote control pad
accessories	manual, key, Bulgin cable (IP65), PeliCase
safety	Laser safety according to IEC 60825: Advanced Scan Fail Safety, key switch, emergency shut off button

Optional upgrades





The RTI Nano AT is a compact laser system in a sealed and waterproof housing. It is the first choice for many high-end applications worldwide - in entertainment as well as in advertisement and installation business. The Nano AT products provide a highly accurate beam: equipped with high-end Coherent Taipan laser modules, the units have an excellent beam shape, color balance and divergence. With super fast CT scanners like the CT-6210H or the CT-6215H (depending on the number of modules) these units are suitable for really every possible event.

The units of the Nano AT Series are equipped with ILDA interfaces as standard, but can also be operated through LAN, DMX, SD-card or in auto mode if control option is ordered. W-DMX™ is available on request.

Der RTI NANO AT ist ein kompaktes Lasersystem in einem stabilen und wasserdichten Gehäuse. Diese Geräte sind die erste Wahl für viele High-End-Anwendungen weltweit - in der Unterhaltungsindustrie genauso wie in der Werbung und für Festinstallationen. Die NANO AT Produkte haben einen extrem scharfen Strahl: Da sie ausschließlich mit High End Coherent Taipan Lasermodulen bestückt sind, haben diese Systeme ausgezeichnete Strahlraten, Farbbalance und Divergenz. Durch die extrem schnellen CT Scanner wie den CT-6210H oder den CT-6215H (abhängig von der Anzahl der Lasermodule) sind die Laser für jede Art von Showlaser-Anwendung geeignet.

Standardmäßig werden die NANO AT Geräte über ILDA angesteuert, aber natürlich können auch diese über LAN, DMX, SD-Karte oder im Auto Modus bedient werden (optional). W-DMX™ ist auf Wunsch erhältlich.



IP65 waterproof



RTI NANO AT - Standard features	
laser source	all Coherent OPSL
laser class	4
op. modes	ILDA; optional: DMX, Auto, LAN, SD-Card, W-DMX™
scanners	Depending on configuration: CT-6210H (RayScan HP driver), 60kpps@8° ILDA, 30kpps@80° max. scan angle; step response time (2° opt. step): 0.3msec *; CT-6215H , (RayScan HP driver), 30kpps@8° ILDA, 30kpps@80° max. angle; step response time (2° opt. step): 0.13msec * CT-6240HP (with CTi driver electronics), 30kpps@8° ILDA, 50° max. angle; step response time (2° opt. step): 0.5msec
NOTE	any other specifications depending on the number of modules. Check the Laserworld Product Configurator for more details! www.laserworld.com/opsl



* = depending on the number of modules

Optional upgrades



Laserworld Product Configurator
Laserworld Produktkonfigurator

With this configuration tool it is possible to combine all different available OPSL sources to a complete laser projector, individually adapted to your requirements of the application.

The calculator outputs the fully integrated solution depending on your selection. Please submit your configuration by using the form on our website to request an official quotation.

Mit dem Konfigurator können Sie verschiedene OPSL Quellen zu einem kompletten Showlasersystem zusammenstellen, individuell und den gewünschten Anforderungen angepasst.

Der Konfigurator gibt die konfektionierten Vorschläge basierend auf Ihre Auswahl aus. Für ein konkretes Angebot, nutzen Sie das Formular auf unserer Internetseite.



Scan the QR-code to directly access the Laserworld Product configurator

Scannen Sie den QR-Code, um direkt zum Laserworld Produktkonfigurator zu gelangen!

www.laserworld.com/opsl

Product configurator (PNC) and Model: 87.66 Super OPSL system

OPSL: Taipan by COHERENT

Full power OPSL, see our TAIPAN...

Model	Power	Beam Diameter	Scan Rate	Scan Angle	Step Response Time
CT-6210H	60kpps	8°	30kpps	80°	0.3msec
CT-6215H	30kpps	8°	30kpps	80°	0.13msec
CT-6240HP	30kpps	8°	30kpps	50°	0.5msec

COHERENT



The RTI NANO Tripan is a compact laser system in a sealed and waterproof housing. The first choice for many high end applications worldwide - in entertainment as well as in advertisement and installation business.

The NANO Tripan products provide a highly accurate beam: equipped with high end Coherent Taipan laser modules, the units have an excellent beam shape, color balance and divergence. With the super fast 60kpps CT scanners, these units are suitable for really every possible event.

The NANO Tripan Series units can all be operated through ILDA; LAN, DMX, SD-card or Auto mode and W-DMX™ are available on request.

Diese Geräte sind die erste Wahl für viele High End Anwendungen weltweit - in der Unterhaltungsindustrie, genauso wie in der Werbung und für Festinstallationen.

Die RTI NANO Tripan Systeme haben einen überaus präzisen Strahl: da sie ausschließlich mit High End Coherent Taipan Lasermodulen bestückt sind, haben diese nicht nur ausgezeichnete Strahlcharakteristika, sondern auch eine hervorragende Farbbalance und Divergenz. Durch die extrem schnellen 60kpps CT-Scanner sind die Laser für jede Art von Showlaser-Anwendung geeignet.

Standardmäßig werden die NANO Tripan Lasersysteme über ILDA angesteuert, aber sie können optional auch über LAN, DMX, SD-Karte oder im Auto Modus bedient werden (optional). W-DMX™ ist auf Wunsch erhältlich.



	Output power: guaranteed after optics:	typical:	Red: (639nm)	Green: (530nm)	Blue: (460nm)
NANO 3 RGB 5 Tripan	5.000mW	6.000mW	>1.500mW	>2.000mW	>1.500mW
NANO 3 RGB 6 Tripan	6.000mW	7.000mW	>2.500mW	>2.000mW	>1.500mW

laser source	Coherent OPSL
laser class	4
op. modes	ILDA; optional: DMX, Auto, LAN, SD-Card
scanners	CT-6210H (RayScan HP driver), 60kpps@8° ILDA, 30kpps@80° max. angle; step response time (2° opt. step): 0.3msec Optional upgrade: CT-6215H (RayScan HP driver), >60kpps@8° ILDA, 30kpps@80° max. angle; step response time (2° opt. step): 0.13msec
beam specs	ca. 2,8mm/<0.9mrad - full angle
power supply	85-250V AC 50/60Hz
power cons.	600W;
dimensions	431/385/205mm (L/W/H)
net weight	27kg
special features	detachable remote control pad, PeliCase
accessories	manual, key, Bulgin cable (IP65), PeliCase
safety	Laser safety according to IEC 60825: Advanced Scan Fail Safety, key switch, emergency shut off button



Optional upgrades - Pure Micro Series:





This makes laser shows even more dynamic: The new RTI Laser Spin provides super flexible laser use in nearly every direction. Besides RTI PIKO lasers, the Laser Spin can also be equipped with RTI ATTO or RTI FEMTO laser systems. The 16bit resolution of this device makes turns really smooth. Most important for laser moving heads are the available control options: RTI offers the Laser Spin with a special ILDA control wiring, so lasers can be controlled live through computer. Of course DMX options are possible, too.

Dieses Gerät macht Lasershows noch dynamischer: Der neue RTI Laser Spin bietet Ausrichtungsmöglichkeiten von Lasern in fast jede beliebige Richtung. Der Laser Spin kann mit RTI PIKO Laserprojektoren sowie mit Geräten der RTI ATTO oder RTI FEMTO Serie verwendet werden. Die 16bit Auflösung des Laser Spin sorgt für sanfte Drehungen. Sehr wichtig für den Betrieb mit Lasern sind die möglichen Betriebsmodi: RTI komplettiert den Laser Spin mit einem speziellen ILDA Kabelstrang, wodurch eine direkte ILDA-Ansteuerung des Lasers möglich ist.



Wiring for laser control through ILDA!

Channel Assignments	8 Bit: 1 Pan, 2 Tilt 16 Bit: 1 Pan Coarse, 2 Pan Fine	dimensions	660/381/178mm (L/W/H)
Pan speed	180° in 6 seconds	power supply	100-240V 50-60 Hz
Pan range	300°	power cons.	50W
Tilt speed	180° in 6 seconds	net weight	12,7kg
Tilt range	270°	accessories	pipe clamp, manual, safety cables, bolt for pipe clamp metric M16x30hex head, flat washer and lock washer



Laserworld not only offers high-professional laser systems for any size and any type of event, but also complete water screen sets including all necessary parts to operate the water screen and realize breathtaking water spectacles with an eye-catching effect.

The Laserworld water screens are suitable for indoor and outdoor events as well as for fixed indoors installations. Due to its modular construction it can easily be mounted at different heights and widths. One screen module has 600 brass water jets in 3 rows. Thus great visibility of the laser beams is given.

Laserworld bietet nicht nur hochprofessionelle Laser-Systeme für jede Größe und jede Art von Veranstaltung, sondern auch Wasserleinwände für atemberaubende Effekte als Komplet-Sets (inkl. Pumpe, Schlauch und Wasserbecken), sodass die Inbetriebnahme sofort nach Installation möglich ist.

Die Wasserleinwände von Laserworld sind für Indoor- und Outdoor Events sowie für feste Installationen im Innenbereich geeignet. Durch die modularen Kombinationsmöglichkeiten können sie leicht in verschiedenen Höhen und Breiten aufgebaut werden. Eine Wasserleinwand besteht aus einem 2 Meter langen Modul, das mit 600 Messing Wasserdüsen, die in 3 Reihen angebracht sind, eine gleichmäßige Projektionsfläche durch die Wasserstrahlen produziert.

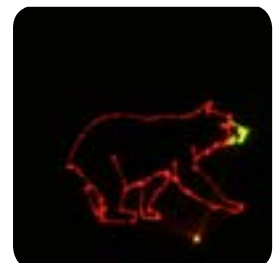


Water screen set (2 meters)

- 1 x water screen element (2 meters)
- 1 x water basin set (2 water basins)
- 1 x high performance water pump
- 1 x water hose (ca. 10 meters)
- 1 x Connection Set 2x2m
- 1 x Splash Guard

The sets can seamlessly be combined. For a 4m water screen 2 water screen sets are to be combined, for 6m width 3 sets are combined.

water screen	2m module with 600 brass water jets in 3 rows
pump	230V AC 50 Hz; 5.5 m³
water basin	123/0,83/0,32 cm (L/W/H)





PHOENIX4 LIVE



- very user friendly interface
- touchscreen optimised
- one-click running text
- >800 pre-programmed effects
- up to 8 Laser-out (ILDA)
- up to 8 x DMX universes out/in
- Sound-to-Laser-Features
- SMS-4-Laser
- includes 2D/3D basic pictures
- drawing editor
- logo converter for different image file formats
- software remote control over MIDI / DMX



PHOENIX4 LIVE NET Set
incl. Micro NET Slim



- intuitive Bedienung
- Touchscreen-optimiert
- schnelle, leichte Textanimation
- >800 vorinstallierte Effekte
- bis zu 8 Laser-Out (ILDA)
- max. 8 x DMX-Channel out/in
- „Sound-to-Laser“-Funktion
- SMS-4-Laser
- 2D/3D-Bilder enthalten
- Zeichenprogramm
- Logo-Konverter für div. Grafikformate
- Software-Steuerung via MIDI / DMX

PHOENIX4 PRO/PRO+



- controls light, laser, video, pyro etc.
- real-time programming with unlimited functions
- unlimited number of tracks
- up to 32 individual laser systems (with ProPlus)
- control through DMX, MIDI, touchscreen...
- more than 150 amazing laser shows included!
- library with over 50.000 pics/animations (2D/3D pics)

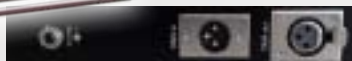
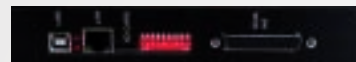


PHOENIX4 PRO/PRO+ NET Set
incl. Micro NET Slim



- steuert Licht, Laser, Video Pyro usw.
- Echtzeit-Programmierung mit nahezu unbegrenzten Funktionen
- keine Begrenzung der Spuranzahl
- steuert bis zu 32 individuelle Laser-Projektoren
- fernsteuerbar durch DMX, MIDI, Touchscreen...
- beinhaltet mehr als 150 aufregende Lasershows
- Bibliothek mit über 50.000 Bildern und Animationen (2D/3D-Bilder)

MicroNet Slim



With the MicroNet Slim it is not only possible to control standard laser light systems, but also to operate high end projectors with more than three different colored laser sources (up to 6 colors). The performing processor allows resolution of true 12 bit on both scan axis and scan speeds up to 150kpps. Due to the great resolution color fading and slow movements can be displayed extra smooth and step-free.

These multiple control variations make the MicroNet Slim a great solution for fixed installations and mobile use. The MicroNet Slim is a true high performance network card for high professional requirements.

MicroNet Slim Facts:

- integrated SD Card and player, so standard ILDA frames can easily be played back
- Network control option (standard Ethernet)
- several Micro Net Slim boxes can be addressed from one control computer by using a standard network switch
- for addressing the very MicroNet Slim interface, the respective IP address can easily be set with dip switches at the unit
- integrated DMX interface can be alternatively used to trigger the patterns on the SD card, easy integration into existing lighting setups
- DMX Out at the interface can be used to control additional lighting or stage effects
- it is possible to remote control the Phoenix software through the DMX IN at the MicroNet interface
- use two different power sources for the unit: Either USB power or an external 9V DC power adapter (included in delivery)
- full LAN compatibility, signal can be distributed through normal LAN switch
- flexible IP address setting: fixed address, DHCP, or AutoIP
- 12 bit resolution on x and y axis scanning
- 6 color control capable
- SD-Card integrated
- DMX IN, DMX Out
- USB power or 9-24V DC power
- up to 16 devices can be used in parallel for multi projector laser shows

Mit der neuen MicroNet Slim ist es nicht nur möglich, Standardlasersysteme anzusteuern, sondern auch High-End-Projektoren mit bis zu 6 Farben! Der Prozessor ermöglicht eine Auflösung von echten 12 bit auf beiden Scan-Achsen und eine Scan-Geschwindigkeit von bis zu 150kpps. Aufgrund dieser hervorragenden Auflösung können Farbverläufe und langsame Bewegungen besonders gleichmäßig und stufenlos wiedergegeben werden.

Die MicroNet Slim ist eine wahre Hochleistungs-Netzwerkkarte für professionelle Anforderungen.

MicroNet Slim Fakten:

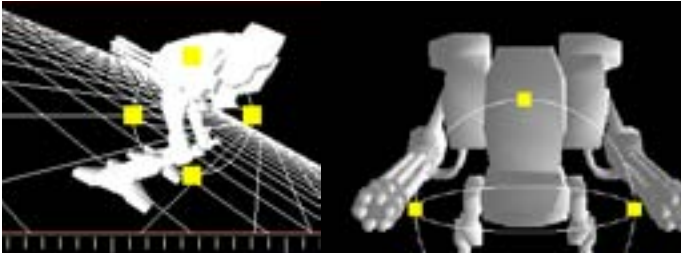
- integrierte SD-Karte und eine Wiedergabefunktion, ILDA-Dateien können problemlos ausgegeben werden
- Netzwerkansteuerung (Standard-Ethernet)
- mehrere MicroNet Slim Interfaces können über einen zentralen PC und mit Hilfe eines Standard-Netzwerk-Switches kaskadiert werden
- einfache IP-Adressierung direkt am Interface über Dip-Schalter
- Steuerung über integrierte DMX-Schnittstelle möglich, um Muster auf der SD-Karte auszugeben
- problemlose Integration in bestehende Lichtinstallationen
- über 'DMX out' weitere Licht- oder Bühneneffekte via Software ansteuerbar
- über 'DMX in' (am MicroNet Interface) ist die Software fern zu steuern
- Stromquellen möglich: USB / externer 9V DC Stromadapter (im Lieferumfang enthalten)
- volle LAN-Kompatibilität; das Signal kann über einen herkömmlichen LAN-Switch verteilt werden
- flexible IP-Adress-Einstellungen: fixe Adresse, DHCP oder AutoIP
- 12 bit Auflösung beim X- und Y-Achsen-Scanning
- 6-farb Ansteuerung möglich
- integrierte SD-Karte
- DMX IN, DMX Out
- USB-Stromversorgung oder 9-24V DC Stromversorgung
- bis zu 16 Systeme können parallel für Multiprojektor-Lasershows angesteuert werden

Software upgrade options



PHOENIX4 Mediaconverter

- converts Flash, images, video, ILDA, SVG, DE3 and Merlin IMG files
- converts files to multiframe, multiple single frames and combined PHO files
- konvertiert Flash, Bilder, Videos, ILDA, SVG, DE3 und Merlin IMG Dateien
- konvertiert zu Multiframe-, zu mehreren einzelnen Frames oder zu kombinierten PHO Files



PHOENIX4 CAD

- create your own 3D laser-figure-models, logos, fonts etc.
- import and editing of models from other 3D applications
- intuitive designed interface
- powerful modelling tools
- erzeugen eigener 3D Laser- Modelle, Logos, Schriften usw.
- Import und Bearbeitung anderer bekannter 3D-Formaten
- klar strukturierte Bedienoberfläche
- mächtige Modellier-Werkzeuge



MATRIX CONTROL

Easy way to run a Matrix laser system. Distributes the ILDA signal variably to different laser units. Creates astonishing chaser- and multi-laser-toggle effects.

- 7 units cascadable to control up to 50 laser projectors
- 80 DMX channels per matrix controller

Einfache Möglichkeit, um ein Matrix-Laser-System zu steuern. Verteilt das ILDA-Signal variabel auf verschiedene Laser-Einheiten. Erzeugt erstaunliche Chaser- und Multi-Laser-Toggle-Effekte

- 7 Einheiten kaskadierbar, um bis zu 50 Laser anzusteuern
- 80 DMX-Kanäle pro Matrix Einheit



PHOENIX4 VIDEO CUTTING

- a brilliant idea to present advertisements, logos or similar images at an event
- simply project video and laser parallel to each other (mark a cut-out - circle / square, etc)
- available for PHOENIX4 PRO / PROplus

- eine brillante Idee ,Werbeprojektionen, Logos oder simple Bilder auf Events zu präsentieren.
- einfach Video und Laserprojektionen parallel laufen lassen (Ausschnitte markieren - Kreis / Rechteck, u. a.)
- erhältlich für PHOENIX4 PRO / PROplus

Micro USB Interface

The PHOENIX Micro USB interface is a low cost professional interface to control show laser systems. It can be connected to a common USB port. Colored LEDs indicate the very operation mode. Thanks to the screw-in ILDA connector at the front, the ILDA cable can be fixed safely even in adverse situations. The Phoenix USB Micro interface can be purchased separately to extend an existing laser setup, if more output channels are needed.

Das Phoenix4 Micro USB Interface ist eine kostengünstige, professionelle Schnittstelle zur Steuerung von Showlaserprojektoren. Schnell und einfach über die Standard-USB-Schnittstelle einsatzbereit. Dank der vorderseitigen ILDA Buchse lässt sich das ILDA Kabel auch bei widrigen Umständen sicher und zuverlässig befestigen. Die Micro USB kann separat erworben werden, um ein vorhandenes Laser-Setup zu erweitern, wenn weitere Ausgangskanäle erforderlich sind.



- USB full speed interface (12Mbits/second)
- 1,5 Mbytes maximum data transfer speed
- high performance 32Bit RISC-Microcontroller
- SD-Card integrated (interface can be used as stand-alone player)
- X/Y-output 12Bit, total 16 Million picture coordinates
- 5+1 color = RYGB color outputs and intensity, all 12Bit
- highly stable, jitter free output
- actively controlled shutter output (5V)
- output speed up to 100.000 points per second (pps)

- power supply through USB
- external power supply 9-19V can be connected
- X/Y-output symmetrical, color outputs unsymmetrical
- error tolerant data protocol
- „Plug and Play“-driver for all windows operating systems, starting from XP up, also 64Bit operating systems. Windows 8 compatible
- multi device capable
- firmware updates through USB possible



Pangolin is a worldwide known company for show laser software and a distributed brand of Laserworld. Beside the well-known Pangolin QuickShow laser control software, Laserworld offers the Lasershow Designer 2000 (LD 2000) and Pangolin's BEYOND edition.

Pangolin ist ein weltweit bekannter Anbieter im Bereich Showlaser-Software und einer der Marken, die von Laserworld vertrieben wird. Neben der bereits bekannten Pangolin QuickShow Software, bieten wir nun auch den Lasershow Designer 2000 (LD 2000) und die BEYOND Edition an.

Pangolin QuickShow

Pangolin QuickShow is a well-known and worldwide used professional live operation laser control software. Bundled with the Flash Back 3 (FB-3) interface, QuickShow is a professional solution to control show laser systems. The intuitive handling and the great number of features make QuickShow a good choice for beginners and advanced applications.

- about 2000 patterns included
- Virtual Laser Jockey
- load your own images
- easily create running text
- timeline, unlimited number of tracks
- up to 9 projectors controllable
- multi-language support
- built-in video tutorials
- support for DMX512 in and out

Pangolin QuickShow ist eine weltweit bekannte Lasersteuer-Software, die auch im professionellen Bereich eingesetzt wird. Pangolin QuickShow wird mit dem zuverlässigen und erprobten Flash Back 3 (FB-3) Interface geliefert. Die intuitive Bedienbarkeit und die große Anzahl an professionellen Funktionen zeichnet die Software aus.

- ca. 2000 Muster inklusive
- Virtual Laser Jockey
- eigene Grafiken laden und konvertieren
- einfaches Erstellen von Lauftext
- Timeline, unbegrenzte Anzahl an Spuren
- bis zu 9 Ausgabekarten steuerbar
- Mehrsprachigkeit
- integrierte Video Tutorials
- unterstützt DMX512 In und Out



Pangolin Beyond FB-3

BEYOND is an all new professional level laser control software from Pangolin, which helps users make high quality laser light shows in a Better, Faster, and Easier way. BEYOND combines the ease of use of QuickShow, together with the power of their professional level LD2000 product, and also incorporates a variety of new features, that help to address the growing trends emerging in laser entertainment.

Namely, allowing operators to control multiple laser projectors in an easy to use way, and giving operators tools that allow them to easily combine laser with other effects, to produce a multimedia show.

BEYOND is a complete laser control system including the BEYOND software and the FB-3 hardware. When using BEYOND, it is possible also "mix and match" hardware as it fits (using both QM2000 and FB-3 together) giving an extra degree of flexibility when setting up laser shows.

Beyond continues that ease of use. A Beyond system consists of software and hardware for PC computers. The two components work together to get the best possible performance from laser projectors.

- Beyond software lets create, edit and present laser graphics and beam effects
- Beyond hardware (FB-3 box) converts software commands into signals to control an ILDA-compatible laser projector

BEYOND ist die neue professionelle Laser-Software von Pangolin, die dem Anwender einen besseren, schnelleren und einfacheren Weg bietet, hochqualitative Lasershows zu gestalten. BEYOND kombiniert die benutzerfreundliche Oberfläche von QuickShow mit der Leistungsstärke von LD-2000 und enthält ebenfalls eine Vielzahl von neuen Features, die sich an den Trends des Laser-Show-Industrie orientieren.

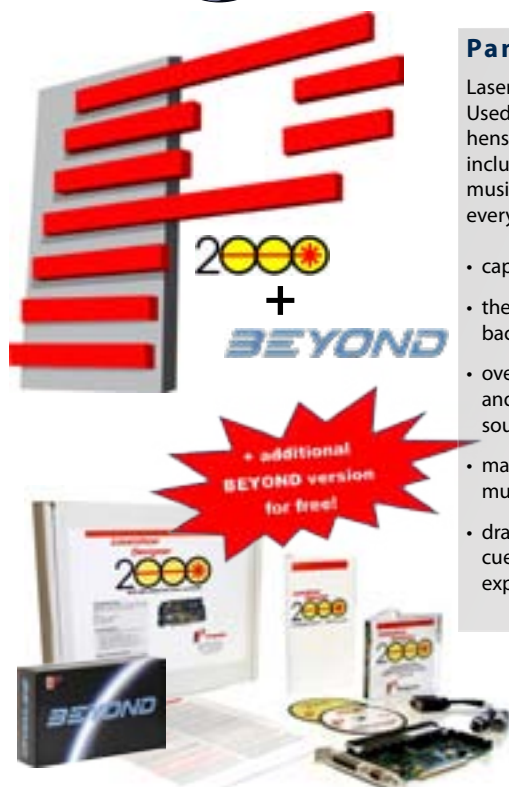
Das heißt, BEYOND bietet den Usern nicht nur die Möglichkeit mehrere Laserprojektoren auf einfache Weise anzusteuern, sondern auch verschiedene Tools um die Laser mit zusätzlichen Effekten zu kombinieren um so eine Multimedia-Show zu erzeugen.

BEYOND ist ein komplettes Laser-Control-System inklusive der BEYOND Software, die wahlweise mit der QM-2000 Box oder der FB-3 Box betrieben werden kann. Bei der Verwendung von BEYOND können Sie nach dem „mix and match“-Prinzip entweder eine einzelne Hardware (QM-2000 oder FB-3) oder auch die QM-2000 Box und die FB-3 Box in Kombination verwenden, und so durch die flexible Erweiterbarkeit noch bessere Ergebnisse erzielen.

Darüber hinaus setzt diese Benutzerfreundlichkeit. BEYOND besteht aus Hard- und Software für PCs. Die beiden Komponenten arbeiten perfekt zusammen, um die bestmögliche Leistung von Laserprojektoren zu erzielen.

- BEYOND ermöglicht Ihnen das Erzeugen, Bearbeiten und das Darstellen von Grafiken und Beam-Effekten
- Über die Hardware (QM-2000-Box oder FB3-Box) werden Befehle in Signale umgewandelt, die über einen ILDA-fähigen Laserprojektor ausgespielt werden können





Pangolin LD-2000 incl. Pangolin BEYOND

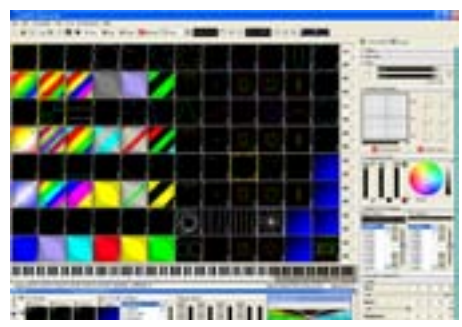
Lasershow Designer 2000 is an all-in-one solution. Used with a portable computer it is very comprehensive for an entire laser production and also includes BEYOND software. Even synchronized music and on screen previews are possible and everything fits in one bag.

Lasershow Designer 2000 ist eine All-in-One Lösung, die inklusive einer BEYOND Software Version geliefert. Dies stellt, insbesondere bei der Nutzung mit einem Laptop, eine umfassende Lösung dar. Sogar die Synchronisation zur Musik und On-Screen-Previews sind möglich.

- capture images as digitized photos
- the VST2002 realtime software allows to playback captured video streams
- over 300.000 already-drawn laser clip art frames and own created clip arts from Corel or other sources can be used for individual laser shows
- mark beats from a CD and drag and drop the music onto the timeline.
- drag and drop moving lights and other DMX cues onto the timeline to create a multimedia experience

- erfasst Bilder im digitalen Format
- die VST2002 Echtzeit-Software ermöglicht die Wiedergabe von Video Streams
- über 300.000 laserfähige Clip-Art- Rahmen und selbst erstellte Clip-Arts von Corel oder anderen Quellen können für individuelle Laser- Shows verwendet werden
- fängt und markiert Beats und zieht sie per Drag and Drop auf die Timeline
- Ansteuerung über DMX, um Multimedia-Erlebnisse zu schaffen

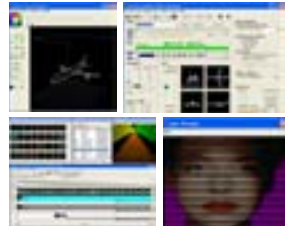
LD-2000 version	INCLUSIVE	included in delivery for free
INTRO SET	QM-2000	BEYOND
BASIC SET	QM-2000	BEYOND
PRO SET	QM-2000	BEYOND



Pangolin LivePRO

Pangolin's LivePRO software creates and combines beams, graphics and abstracts and allows to play all of these together, to create an amazing laser light show. It is possible to create own live shows and control the system manually using the keyboard to the beat or to run patterns in automatic mode. While the automatic functions are running, it is possible to change additional parameters manually - or just enjoy the show. LivePRO gives the tremendous variety of over 1700 preset cues and the possibility to layer up to four beam and graphic cues at once.

Pangolin LivePRO Software bietet die Möglichkeit, über das Software-Keybord während des Live-Betriebs der Lasershow Muster und Grafiken zu erstellen und zu kombinieren. Alternativ kann die Show auch im Automodus ablaufen, wobei auch hier einzelne Parameter manuell angepasst werden können. Es besteht die Möglichkeit, Grafiken in bis zu 4 Ebenen auf einmal anzeigen zu lassen und die ungeheure Vielfalt von über 1700 voreingestellten Grafiken und Mustern für eigene Shows zu nutzen.



It also allows to change the sound, modify a cue's size, position, rotation, scan rate, color and many other parameters while playing the show.

Änderungen an Musik, Größe der Grafiken, Position, Rotation, Scan Rate, Farbe und viele andere Parameter können während der laufenden Show vorgenommen werden.

LivePRO can be bundled with all LD-2000 licenses and hardware as well as with every FB-3 system!

LivePRO kann mit allen LD-2000 Lizenzen und jeder zugehörigen Hardware sowie über FB-3 Interfaces verwendet werden.

Pangolin Upgrades

Pangolin offers different options to upgrade the software system. There are several high-quality possibilities to enhance the lasershow and create incredible effects.

Pangolin bietet verschiedene Optionen von Software-System Upgrades. Es gibt viele hervorragende Möglichkeiten, um Lasershows aufzuwerten und großartige Effekte zu erzielen.



LASERSHOWCONVERTER MAX

LIVE PRO - Update for FB-3 systems	SOFTWARE UPGRADE
LIVE PRO - Update for QM-2000 systems	SOFTWARE UPGRADE
LASERSHOW CONVERTER MAX	SHOW CONVERSION UPGRADE
LASERSHOW CONVERTER FLASH	FLASH IMPORT CONVERTER
SMS-2-LASER	TEXT MESSAGE CONVERTER
NET BOX for QM-2000 PCI card	LAN interface box for QM-2000
NET 19" for QM-2000 PCI card	19" LAN interface for QM-2000
ENTTEC DMX	DMX Adapter for FB-3 for QS
MEMORY UPG 512MB	memory extension f. QM-2000
FB-3 (W-DMX)	external auto and DMX mode
FB-3 SE	internal auto and DMX mode

ON REQUEST

QUICKSHOW LICENSE UPGRADE OPTIONS TO BEYOND	ON REQUEST
LD-2000 LICENSE UPGRADE OPTIONS TO BEYOND	ON REQUEST





BEYOND



Pangolin laser control software

BEYOND is the next generation of Pangolin's professional laser control software. The intuitive interface adapts major elements of the well-known Quickshow software and extends them with high professional features for timeline-based shows (like in LD-2000).

The advantages of drag and drop programming have fully been implemented in BEYOND, and mighty 3D tool integrations are available.

A huge library of presets makes it easy to create own shows within a few minutes. The professional features of the previous version LD-2000 have been implemented into the new structures and can be used through the new interface.

BEYOND ist die neue Generation von Pangolins Lasersteuerungssoftware. Die intuitive Schnittstelle basiert in den Hauptelementen auf der weit verbreiteten Quickshow Software und erweitert diese mit hochprofessionellen Features für Timeline-Shows (wie LD-2000).

Die Vorteile der Drag-and-Drop Programmierung sowie mächtige 3D-Tools wurden komplett in BEYOND integriert.

Eine große Bibliothek mit vorprogrammierten Mustern macht es innerhalb weniger Minuten möglich, auf einfache Art und Weise individuelle Shows zu kreieren. Die professionellen Features der Vorgängerversion LD-2000 wurden in die neuen Strukturen implementiert und können nun auch über die neue Schnittstelle genutzt werden.



Interfaces:

BEYOND can handle all types of interfaces Pangolin offers for now - QM-2000, QM-2000.NET and FB3.

Laserworld recommends using the FB3 interface in BEYOND-only environments for best stability and efficiency.

Together with BEYOND, FB3 interfaces support up to 120kpps and up to 6 colors (essential for high end laser systems like the NANO).

Operation Modes:

BEYOND is a software solution, that provides both options for laser control - live mode and timecoded show mode.

Due to several versatile interfaces, BEYOND collaborates great with MIDI and DMX devices. It already comes with presets for several devices, amongst those the AKAI APC40 - a popular Live MIDI controller.

Interfaces:

BEYOND ist zu allen aktuellen Ausgabeinterfaces von Pangolin kompatibel - QM-2000, QM-2000.NET und FB-3.

Laserworld empfiehlt die Nutzung des FB-3 Interfaces in Kombination mit BEYOND für beste Stabilität und Effizienz. In Verbindung mit BEYOND kann die FB-3 mit bis zu 120kpps und bis zu 6 Farben betrieben werden (wichtig für High-End Laser Systeme wie die der NANO Serie.)

Betriebsmodi:

BEYOND ist eine Softwarelösung, welche zwei Lasersteuerungsmodi bietet - Livemodus und Timeline-Showmodus. Durch mehrere vielseitige Schnittstellen kann BEYOND flexibel mit MIDI Controllern und DMX Systemen zusammenarbeiten.

Neben den mitgelieferten Presets für den AKAI APC40, einem bekannten MIDI Controller, sind verschiedene weitere Presets bereits enthalten.



The ProLight Laser Harp Controller is a versatile tool for different kinds of artistic performances in combination with show laser projection systems. The optical sensor detects if the laser beam is interrupted and gives feedback to the control system to perform a certain, predefined action (for example: music files / audio samples can be played or other laser projectors can be controlled). The ProLight Laser Harp is completely compatible to Phoenix LIVE and Pangolin QS. Phoenix LIVE already comes with a special Laser Harp mode and special presets to help setting up the performance quickly and easily.

The signal transmission is effected by the MIDI standard. Thus each MIDI compatible device, like e. g. a GrooveBox or a sampler, can be used.

Der ProLight Laser-Harp-Controller ist ein vielseitiges Steuergerät, um verschiedenste Arten von künstlerischen Darbietungen in Kombination mit Showlasersystemen aufzuführen. Der optische Sensor erkennt sobald ein Laserstrahl unterbrochen wird und gibt ein Signal an das Steuerungssystem, damit dieses eine bestimmte Reaktion ausführt. Das kann beispielsweise das Abspielen eines Tons / Geräusches, oder auch die Projektion eines Lasermusters sein.

Die ProLight Laserharfe ist voll kompatibel mit Phoenix LIVE und Pangolin QS. Phoenix LIVE hat bereits standardmäßig die Laserharfenfunktion integriert.

Die Signalübertragung erfolgt über den MIDI-Standard. Somit sind auch andere MIDI-kompatible Geräte wie z. B. eine GrooveBox oder ein Sampler nutzbar.



Foot Switch or Double Foot Switch for Laser Harp Controller

By using the optional available Foot Switch or Double Foot Switch for the Laser Harp Controller, it is possible to start or to end the laser output. Perfect for professional and complex performances.

Mittels des optional erhältlichen Fußschalters für den Laserharfen-Controller können die Wiedergabeeinstellung des Systems während des Harfenspiels direkt verändert werden. Perfekt für professionelle und komplexe Darbietungen.



AKAI APC40



Professional LJs and laser operators always search for easy-to-use solutions to make system operation as easy and stable as possible. Pangolin Beyond and Phoenix Live both have an already preset AKAI APC40 patch, that simply provides all the software control features on the versatile MIDI console.

Professionelle Lightjockeys und Laser-Operatoren suchen immer nach flexiblen Lösungen, welche die Systembedienung so einfach und stabil wie möglich gestalten. Sowohl Pangolin BEYOND als auch Phoenix Live haben bereits einen vorkonfigurierten AKAI APC40 Modus, der schon alle Steuerfunktionen für die vielseitige MIDI-Konsole vordefiniert hat.

W-DMX™



The W-DMX™ solution is very versatile, particularly in combination with the new SD-card systems of Laserworld: individual preset patterns / shows can be saved on the SD card and can be operated through W-DMX™.



Die W-DMX™ Lösung ist sehr vielseitig einsetzbar, insbesondere in Verbindung mit dem SD-Karten-System von Laserworld: individuelle Patterns / Showsequenzen, die auf der SD-Karte gespeichert sind, können bequem über W-DMX™ abgerufen werden.





Our rental stock is quite large with over 100 laser projectors, especially in the higher power range of 20Watt and more.

Laserworld ships the rental products worldwide: choose the device(s) with accessories and order them. Our delivery service will pick up the systems after the job and bring them back to us! It couldn't be easier! Just let us know if you need help in finding the right devices for your event. Our experts will help you in selecting the right units and, if necessary, even help you with your whole show!

More detailed informations about our rental pool or rental conditions can be found in our special rental brochure or on our website! Don't hesitate to contact us: rental@laserworld.com.

Unser Bestand an Vermietgeräten ist mit über 100 Projektoren sehr umfangreich und zu einem guten Teil mit Geräten von Leistungen über 20Watt ausgestattet.

Wir haben eine große Anzahl verschiedener Laser verfügbar und liefern Ihnen die Systeme in die ganze Welt: Wählen Sie Ihre/n Projektor/en mit den/dem gewünschten Zubehör aus und senden Sie uns Ihre Anfrage. Unsere Servicepartner sorgen für eine reibungslose Anlieferung und Abholung der Geräte. Es könnte nicht einfacher sein! Lassen Sie uns wissen, falls Sie Hilfe bei der Auswahl der passenden Projektoren für Ihre spezielle Veranstaltung benötigen. Unsere Experten werden Ihnen zur Seite stehen und Ihnen dabei helfen, den richtigen Laser auszuwählen. Gerne konzipieren wir Ihre komplette Show und setzen diese um.

Mehr detaillierte Informationen über unseren Vermietbestand oder Vermietkonditionen finden Sie in unserer Vermietbroschüre oder auf unserer Webseite. Zögern Sie nicht uns zu kontaktieren: rental@laserworld.com.



The Laserworld Group The Laserworld Group is an association of several companies in the laser show industry and stands for very high-quality lasers which are developed and produced with innovative technologies and latest standards. The cooperation of several companies in Europe offers the possibility to serve the customer as quickly as possible with individually elaborated solutions. Core competencies are the production of laser modules, the production and global distribution of show laser projectors, rental of high-end systems as well as the planning and implementation of laser shows on large events and multimedia events. Competent service, high quality products, which are manufactured in Germany and Switzerland, and our global presence are the key to our success.

Die Laserworld-Group ist ein Verbund mehrerer Unternehmen der Showlaser-Branche und steht für qualitativ sehr hochwertige Laser, die anhand neuester Technologien entwickelt und produziert werden. Die Kooperation mehrerer Unternehmen in Europa und Übersee bietet die Möglichkeit den Kunden schnellstmöglich mit individuell ausgearbeiteten Lösungen zu bedienen. Die Kernkompetenzen liegen in der Herstellung von Lasermodulen, der Produktion und dem globalen Vertrieb von Showlaser-Projektoren, der Vermietung von High-End Systemen sowie der Planung und Durchführung von Lasershows für große Veranstaltungen und Multimedia-Events. Kompetenter Service, hochqualitative Produkte, welche in Deutschland und der Schweiz gefertigt werden, und unserer globale Präsenz sind unser Schlüssel zum Erfolg.



www.laserworld-group.com



LASERWORLD - YOUR GLOBAL PARTNER:

USA

Laserworld USA Inc.
 phone +1 (877) 715 27 37
 fax +41 (0)71 677 80 88
 info@laserworld.us
 www.laserworld.us

China

Laserworld (Asia) Co., Ltd.
 phone +86 755 861 426 06
 fax +86 755 861 894 25
 info@laserworld.cn
 www.laserworld.cn

Switzerland (Headquarters) Laserworld (Switzerland) AG

phone +41 (0)71 677 80 80
 fax +41 (0)71 677 80 88
 info@laserworld.com
 www.laserworld.com

Great Britain Laserworld UK Ltd.

phone +44 (0)77 14 6 243 55
 fax +41 (0)71 677 80 88
 info@laserworld.com
 www.laserworld.co.uk

Germany Laserworld Service Center

Muehlbachweg 1
 DE-83626 Valley
 Germany

www.laserworld.com

Imprint:

Laserworld (Switzerland) AG
 Kreuzlingerstrasse 5
 8574 Lengwil / Switzerland
 phone: +41 71/67780-80
 fax: +41 71/67780-88
 mail: info@laserworld.com

Company Nr. CH-440.3.020.548-6
 CEO: Martin Werner
 VAT. Nr. Switzerland: 683 180
 UID: CHE-113.954.889
 EU VAT ID: DE 258 030 001
 WEEE-Reg.-Nr.: DE 90759352